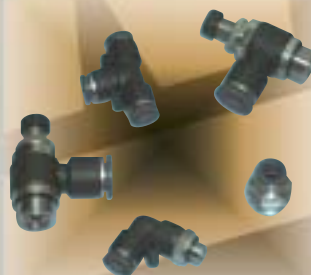


W[®] **WAIRCOM** M B S

COMPONENTI PNEUMATICI
PNEUMATIC COMPONENTS





WAIRCOM MBS nasce nel 1993 e, nell'arco di dieci anni, ha consolidato la propria struttura, diversificando la gamma e ampliando opportunamente la rete di vendita, giungendo così ad essere annoverata fra le principali aziende italiane specializzate nella produzione di componenti pneumatici per l'automazione industriale. Attualmente WAIRCOM MBS è in grado di presentarsi sul mercato con un'area d'insediamento complessiva di 15.000 m² fra stabilimenti ed uffici, comprendenti tre unità produttive convenientemente dislocate nell'hinterland milanese, ed è affiancata da una consociata situata a Torino, concessionari e rivenditori sul territorio nazionale ed una rete commerciale estera in costante crescita. La sede commerciale ed amministrativa si trova nell'area industriale di Vizzolo Predabissi a soli 15 km da Milano ove lo staff WAIRCOM MBS, costituito complessivamente da circa 100 addetti, si avvale di un organico composto di tecnici, operai ed impiegati tutti orientati, relativamente alle proprie responsabilità, alla completa soddisfazione del cliente.

Questa è, infatti, la mission aziendale, fare cioè in modo di fidelizzare la clientela tramite il completo soddisfacimento delle specifiche esigenze della stessa, avendo come unico prerequisito l'orientamento al miglioramento continuo in termini d'efficienza produttiva e ottimizzazione dei costi.

Come naturale sbocco di tale politica aziendale la nostra società ha ottenuto l'adeguamento del proprio Sistema di Gestione per la Qualità Aziendale, ora certificato in conformità a quanto previsto nella norma UNI EN ISO 9001:2000 (vedi di seguito copia del Certificato Qualità).

Quest'importante risultato è frutto della costante attenzione all'aspetto qualitativo dei nostri prodotti, ma anche del contributo e degli stimoli ricevuti dai nostri Clienti così come dai Fornitori.



WAIRCOM MBS group was created in 1993 and within the span of ten years, has consolidated its structure, by increasing its product line and by widening its sales network, and it has thus succeeded in becoming prominent as one of today's Italian leading companies specializing in the manufacture of pneumatic components for automation.

Currently WAIRCOM MBS is able to penetrate the market place thanks to the following features: a total floor area of 15.000 sqm comprising plants and offices, 3 production units conveniently located in Milan hinterland, an associate company in Turin, concessionaries and resellers on the national territory, and a constantly growing export sales network.

WAIRCOM MBS commercial and administrative headquarters are located in Vizzolo Predabissi industrial area, only 15 kilometres far from Milan where WAIRCOM MBS staff, consisting of approximately 100 employers, is taking advantage of experts that includes technicians, assembly personnel and office staff; everyone, and each for his own responsibility, is focused to the complete customer satisfaction.

This is in fact the mission of our company: to preserve our customers through the complete satisfaction of their specific requirements, having in our mind only to pursue the continuous improvement in the fields of productive efficiency and costs.

As natural result of such policy, WAIRCOM MBS Quality Management System has been found to be in compliance with the requirements as provided in the UNI EN ISO 9001: 2000 standard (see copy of the Quality Management System Certificate on the left).



4

CILINDRI CYLINDERS



Cilindri a norme ISO, VDMA, CNOMO, ex CETOP, UNITOP, a profilo tondo, con aste gemellate, compatti, compatti guidati, avvitati, senza stelo e rotanti. Regolatori idraulici di velocità, unità di guida singole e doppie, unità bloccastelo e accessori.

Cylinders to ISO, VDMA, CNOMO, former CETOP, and UNITOP standards; round, twin rod and rodless cylinders. Compact, short stroke, screwed-head, rotary and compact guided cylinders. Hydraulic speed regulators, single and double guide units, piston rod locking unit and accessories.

6 VALVOLE ed ELETTROVALVOLE VALVES & SOLENOID VALVES



Elettrovalvole ad azionamento diretto e per fluidi industriali. Valvole ad azionamento pneumatico ed elettropneumatico con costruzione a spola e ad otturatore, con connessioni sul corpo o montate su basi, in accordo alle norme ISO, VDMA, ex CETOP, NAMUR, con connettore multipolare e per vuoto. Bobine e connettori. Valvole ad azionamento meccanico, da operatore e a pedale. Elementi di logica pneumatica. Regolatori di portata, valvole automatiche, valvole di blocco e accessori.

Direct acting and for industrial media solenoid valves. Pilot and solenoid actuated valves with spool or poppet design, body ported or sub-base assembled, to ISO, VDMA, former CETOP, NAMUR standards and fit for multi-pin connection and vacuum. Coils and connectors. Mechanically, manually and pedal actuated valves. Pneumatic logic elements. Flow regulators, self-actuating valves, block valves and accessories.

8

TRATTAMENTO ARIA AIR TREATMENT



Gruppi trattamento aria: filtri - riduttori - lubrificatori, avviatori progressivi, valvole lucchettabili, riduttori di precisione, pressostati e accessori.

Air treatment: filters - reducers - lubricators, soft-start valves, shut-off valves, precision pressure reducer, pressure switches and accessories.

10

RACCORDI AUTOMATICI PUSH-IN FITTINGS



Raccordi, silenziatori, tubi e accessori.

Fittings, silencers, tubes and accessories.

Serie / Series U

A norme ISO 6432 ed ex CETOP RP 52 P
To ISO 6432 and former CETOP RP 52 P standards



Cilindri ammortizzati
Alesaggi: Ø8÷25
Corse fino a 1000 mm

Cushioned cylinders
Bore: Ø8÷25
Stroke till 1000 mm



Cilindri con stelo esagonale antirotante
Alesaggi: Ø20-25
Corse fino a 1000 mm

Non-rotating hexagonal piston rod cylinders
Bore: Ø20-25
Stroke till 1000 mm

Serie / Series U



Cilindri con fondello con alimentazione posteriore in asse
Alesaggi: Ø8÷25
Corse fino a 1000 mm

Cylinders with flat rear cap (rear axial feed)
Bore: Ø8÷25
Stroke till 1000 mm

Serie / Series P



Cilindri a profilo tondo
Alesaggi: Ø32÷63
Corse fino a 1000 mm

Round profile cylinders
Bore: Ø32÷63
Stroke till 1000 mm

Serie / Series WR

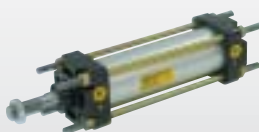


Cilindri rotanti
Alesaggi: Ø32÷125
Rotazione da 90°÷360°

Rotary cylinders
Bore: Ø32÷125
Rotation from 90°÷360°

Serie / Series CX

A norme CNOMO
To CNOMO standards

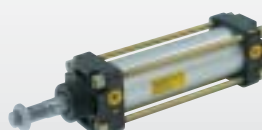


Alesaggi: Ø32÷200
Corse fino a 3000 mm

*Bore: Ø32÷200
Stroke till 3000 mm*

Serie / Series CPU

A norme ex CETOP
To former CETOP standards



Alesaggi: Ø32÷100
Corse fino a 3000 mm

*Bore: Ø32÷100
Stroke till 3000 mm*

Serie /



Cilindri corsa breve
Alesaggi: Ø12÷100
Corse fino a 250 mm

Short stroke cylinders
Bore: Ø12÷100
Stroke till 250 mm

Serie / Series HB - Cilindri con testate avvitate / Screwed-head cylinders

Serie / Series VB



Cilindri per fissaggio a vite
Alesaggi: Ø20÷100
Corse fino a 2000 mm

Screw-mounted cylinders
Bore: Ø20÷100
Stroke till 2000 mm

Serie / Series CB



Cilindri per fissaggio a cerniera
Alesaggi: Ø20÷100
Corse fino a 2000 mm

Hinge-mounted cylinders
Bore: Ø20÷100
Stroke till 2000 mm

Serie / Series PB



Cilindri per fissaggio a piedini
Alesaggi: Ø20÷100
Corse fino a 2000 mm

Feet-mounted cylinders
Bore: Ø20÷100
Stroke till 2000 mm

Serie / Series FAB

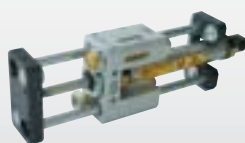


Cilindri per fissaggio a flangia anteriore
Alesaggi: Ø20÷100
Corse fino a 2000 mm

Front flange-mounted cylinders
Bore: Ø20÷100
Stroke till 2000 mm

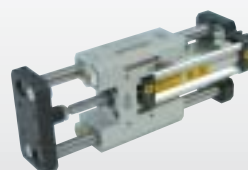
Accessori Accessories

Serie / Series WUG



Unità di guida per cilindri
Serie U: Ø12÷25

Guide unit for cylinders
Series U: Ø12÷25



Unità di guida per cilindri
Serie CPU: Ø32÷63

Guide unit for cylinders
Series CPU: Ø32÷63

Serie / Series WBZ



Bloccastelo per cilindri
Serie U: Ø20 e 25
Serie CPU: Ø32÷125

Piston rod locking unit for cylinders
Series U: Ø20 and 25
Series CPU: Ø32÷125

Serie / Series P



Cilindri a profilo tondo con fondello con alimentazione posteriore in asse
Alesaggi: $\varnothing 32 \div 63$
Corse fino a 1000 mm

Round profile cylinders with flat rear cap (rear axial feed)
Bore: $\varnothing 32 \div 63$
Stroke till 1000 mm

Serie / Series U - P

Plastica
Plastic material



Cilindri con corpo e stelo in INOX e con testate in tecnopolimero

Cylinders with body and rod in stainless steel with end caps in techno-polymer

Serie / Series CPUI

A norme ISO 6431 e VDMA 24562
To ISO 6431 and VDMA 24562 standards



Alesaggi: $\varnothing 32 \div 200$
Corse fino a 3000 mm

*Bore: $\varnothing 32 \div 200$
Stroke till 3000 mm*

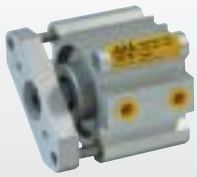
Serie / Series CPA



Cilindri con aste gemellate antirotazione
Alesaggi: $\varnothing 32 \div 100$
Corse fino a 500 mm

Non-rotating twin rod cylinders
Bore: $\varnothing 32 \div 100$
Stroke till 500 mm

Series B



Cilindri corsa breve con dispositivo antirotante
Alesaggi: $\varnothing 20 \div 100$
Corse fino a 160 mm

Short stroke cylinders with non-rotating piston rod device
Bore: $\varnothing 20 \div 100$
Stroke till 160 mm

Serie / Series BU

Conformi alle raccomandazioni UNITOP RU-P/6 e RU-P/7
Comply with the recommendations UNITOP RU-P/6 and RU-P/7



Cilindri compatti - Alesaggi: $\varnothing 20 \div 100$
Corse fino a 400 mm
Fornibili con testate ad interassi ISO dal $\varnothing 32 \div 100$

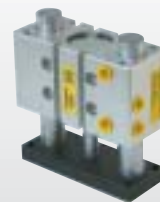
*Compact cylinders - Bore: $\varnothing 20 \div 100$
Stroke till 400 mm - Available with end caps distance between centers to ISO standard from $\varnothing 32 \div 100$*



Cilindri compatti con dispositivo antirotante
Alesaggi: $\varnothing 20 \div 100$
Corse fino a 80 mm

Compact cylinders with non-rotating piston rod device
Bore: $\varnothing 20 \div 100$
Stroke till 80 mm

Serie / Series BG



Cilindri compatti guidati
Alesaggi: $\varnothing 16 \div 50$
Corse fino a 200 mm

Compact guided cylinders
Bore: $\varnothing 16 \div 50$
Stroke till 200 mm

Serie / Series FPB



Cilindri per fissaggio a flangia posteriore
Alesaggi: $\varnothing 20 \div 100$
Corse fino a 2000 mm

Rear flange-mounted cylinders
Bore: $\varnothing 20 \div 100$
Stroke till 2000 mm

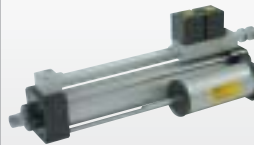
Serie / Series Z



Cilindri senza stelo
Alesaggi: $\varnothing 18 \div 63$
Corse fino a 6000 mm

Rodless cylinders
Bore: $\varnothing 18 \div 63$
Stroke till 6000 mm

Serie / Series HC



Regolatori idraulici di velocità
Alesaggi: $\varnothing 40$
Corse fino a 1000 mm

Hydraulic speed regulators
Bore: $\varnothing 40$
Stroke till 1000 mm

Speciali / Special-purposes



Cilindri speciali a richiesta

Special-purposes cylinders upon request

Serie / Series F



Accessori stelo per cilindri

Cylinders piston rod attachments

Serie / Series CPUI



Accessori (normalizzati e non) per fissaggio cilindri

Standardized & non-standardized fixings for cylinders

Serie / Series FM



Sensori magnetici per cilindri

Magnetic sensors for cylinders

Accessories

Speciali / Special-purposes



Valvole speciali e pannelli a richiesta

Special-purposes valves & panels upon request

Serie / Series UM



Elettrovalvole 15 mm ad azionamento diretto 3/2 NC-NA

Direct acting solenoid valves side 15 mm 3/2 NC-NO

Serie / Series UL



Elettrovalvole 32 mm ad azionamento diretto 3/2 NC-NA

Direct acting solenoid valves side 32 mm 3/2 NC-NO



Elettrovalvole canotto Ø9 mm ad azionamento diretto 3/2 NC-NA

Direct acting solenoid valves with sleeve Ø9 mm 3/2 NC-NO

Serie / Series MEV



Valvole compatte a spola con azionamenti pneumatici ed elettropneumatici 5/2-5/3, G1/8

Spool compact valves pilot and solenoid actuated 5/2-5/3, G1/8



Batterie di valvole ad azionamenti pneumatici ed elettropneumatici 5/2-5/3, a norme VDMA 24563 taglia O2 su basi modulari

Manifold mounting of valves pilot and solenoid actuated 5/2-5/3, to VDMA 24563 standard size O2 (on modular bases)



Batterie di elettrovalvole con connessione multipolare G1/8 e a norma VDMA 24563 taglia O2

Manifold mounting of solenoid valves with multi-pin connection G1/8 and to VDMA 24563 standard size O2



Accessori per batterie di elettrovalvole con connessione multipolare

Accessories for manifold mounting of solenoid valves with multi-pin connection

Serie / Series UK



Valvole ad otturatore ad azionamenti pneumatici ed elettropneumatici G1/8÷G1

Poppet valves pilot and solenoid actuated G1/8÷G1

Serie / Series UDS ISO



Valvole a norme ISO 5599/1 ad azionamenti pneumatici ed elettropneumatici taglia 1-2-3-4

Valves to ISO 5599/1 standards pilot and solenoid actuated size 1-2-3-4

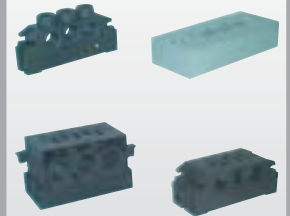
Serie / Series UDS CETOP



Valvole ad ex norme CETOP RP 32 P ad azionamenti pneumatici ed elettropneumatici taglia 05-12-35

Valves to former CETOP RP 32 P standards pilot and solenoid actuated size 05-12-35

Basi / Bases ISO-CETOP



Basi singole e modulari per valvole serie UDS ISO e UDS CETOP

Single and modular bases for valves series UDS ISO and UDS CETOP

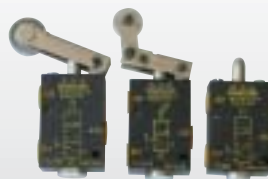
Serie / Series M



Minivalvole ad azionamento meccanico e da operatore con connessioni per tubo Ø 4, raccordo M5 e G1/8

Minivalves manually and mechanically actuated with push-in fittings for pipe Ø 4, G1/8 and M5 threaded connections

Serie / Series CA



Valvole ad otturatore ad azionamenti meccanici G1/8÷G1/2

Poppet valves mechanically actuated G1/8÷G1/2



Valvole ad otturatore ad azionamento da operatore 3/2-3/3-5/2-5/3, G1/8÷G1/2

Poppet valves manually actuated 3/2-3/3-5/2-5/3, G1/8÷G1/2



Valvole ad otturatore ad azionamento da operatore 3/2, G1/8÷G1/2

Poppet valves manually actuated 3/2, G1/8÷G1/2

Serie / Series C



Batterie di elettrovalvole ad azionamento diretto su basi singole modulari G1/8

Manifold mounting of direct acting solenoid valves on single modular bases G1/8



Elettrovalvole ad azionamento diretto su basi singole G1/8-G1/4

Direct acting solenoid valves on single bases G1/8-G1/4

Serie / Series W



Elettrovalvole per fluidi G1/8-G2

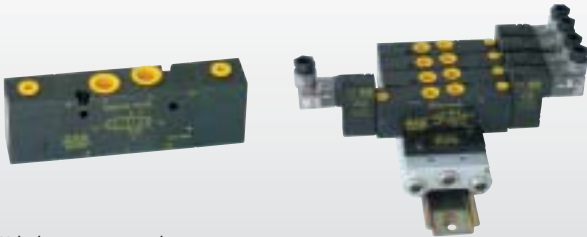
Solenoid valves for industrial media G1/8-G2

Bobine e Connettori Coils & Connectors



Bobine e connettori per elettrovalvole
Coils and connectors for solenoid valves

Serie / Series MEK



Valvole compatte a spola con azionamenti pneumatici ed elettropneumatici 5/2-5/3, G1/8-G1/4

Spool compact valves pilot and solenoid actuated 5/2-5/3, G1/8-G1/4



Batterie di valvole ad azionamenti pneumatici ed elettropneumatici su basi multiple G1/8-G1/4

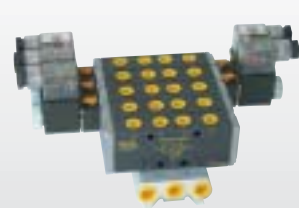
Manifold mounting of valves pilot and solenoid actuated on multiple bases G1/8-G1/4

Serie / Series EK



Valvole a spola con azionamenti pneumatici ed elettropneumatici 3/2-5/2-5/3, G1/8-G1/2

Spool valves pilot and solenoid actuated 3/2-5/2-5/3, G1/8-G1/2



Batterie di valvole ad azionamenti pneumatici ed elettropneumatici su basi multiple G1/8-G1/4

Manifold mounting of valves pilot and solenoid actuated on multiple bases G1/8-G1/4

Serie / Series EV



Valvole per intercettare il vuoto 3/2 NC-NA, G1/4-G1/2

Valves to intercept vacuum 3/2 NC-NO, G1/4-G1/2

Serie / Series VM



Valvole generatrici di vuoto ad eiettore monostadio G1/8-G1

Vacuum generators (single-stage ejector) G1/8-G1

Serie / Series EK



Valvole a spola ad azionamenti meccanici G1/8-G1/4

Spool valves mechanically actuated G1/8-G1/4

Valvole a spola ad azionamento da operatore G1/8-G1/2

Spool valves manually actuated G1/8-G1/2

Serie / Series PC



Azionamento a pedale con protezione plastica o metallica 5/2, G1/4

Pedal actuated valves with plastic or metallic protection 5/2, G1/4



Azionamento a pedale 3/2, G1/8

Pedal actuated valves 3/2, G1/8



Azionamento a pedale 3/2-5/2, G1/8

Pedal actuated valves 3/2-5/2, G1/8



Azionamento a pedale basculante 3/2-5/2-5/3, G1/4

Balancing pedal actuated valves 3/2-5/2-5/3, G1/4

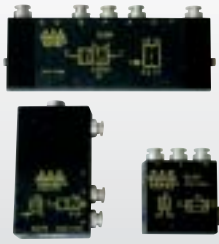
Automatiche / Self-actuating



Valvole selettive, scarico rapido, unidirezionali e ripartitori G1/8÷G1

Shuttle, quick exhaust and check valves, distribution frames G1/8÷G1

Serie / Series EL



Elementi di logica pneumatica con connessioni per tubo Ø 4, OR-AND-YES-NOT-MEMORIA

Pneumatic logic elements with push-in fittings for pipe Ø 4, OR-AND-YES-NOT-MEMORY

Serie / Series UR



Regolatori di portata uni/bi-direzionali G1/8÷G1/2

Uni/bidirectional flow regulators G1/8÷G1/2

Serie / Series WB



Valvole di blocco uni/bi-direzionali G1/8÷G1/2

Uni/bidirectional block valves G1/8÷G1/2

Serie / Series UZ



Gruppo trattamento aria modulare G1/8÷G1/4

Modular air treatment G1/8÷G1/4

Serie / Series UZ F



Filtro aria G1/8-1/4

Air filter G1/8-1/4

Serie / Series UZ R



Riduttore di pressione modulare o da pannello G1/8-G1/4

Modular pressure reducer or for panel mounting G1/8-G1/4

Serie / Series UZ FR



Filtro riduttore G1/8-G1/4

Filter reducer G1/8-G1/4

Serie / Series UZ L



Lubrificatore G1/8-G1/4

Lubricator G1/8-G1/4

Serie / Series UZ FR+L



Filtro riduttore + lubrificatore G1/8-G1/4

Filter reducer + lubricator G1/8-G1/4

Serie / Series UZ F+R+L



Filtro + riduttore + lubrificatore G1/8-G1/4

Filter + reducer + lubricator G1/8-G1/4

Serie / Series UZ VL



Valvola lucchettabile G1/4

Shut-off valve G1/4

Serie / Series UZ AP



Avviatore progressivo G1/4

Soft-start valve G1/4

Serie / Series XVF



Valvola amplificatrice,
ad azionamento pneumatico
G1/8

Amplifier valve pilot actuated
G1/8

Serie / Series RRP



Riduttore di precisione
G1/4

Precision pressure reducer
G1/4

ACCESSORI / ACCESSORIES



Pressostati
G1/8-G1/4, NC-NA, NC,NA

Pressure switches
G1/8-G1/4, NC-NO, NC,NO



Manometri,
Ø40-50-63-100

Pressure gauges,
Ø40-50-63-100

Serie / Series EZ



Gruppo trattamento aria modulare
G3/8-G1

Modular air treatment
G3/8-G1

Serie / Series EZ F



Filtro aria
G3/8-G1

Air filter
G3/8-G1

Serie / Series EZ R



Riduttore di pressione
G3/8-G1

Pressure reducer
G3/8-G1

Serie / Series EZ FR



Filtro riduttore
G3/8-G1

Filter reducer
G3/8-G1

Serie / Series EZ L



Lubrificatore
G3/8-G1

Lubricator
G3/8-G1

Serie / Series EZ FR+L



Filtro riduttore + lubrificatore
G3/8-G1

Filter reducer + lubricator
G3/8-G1

Serie / Series EZ F+R+L



Filtro + riduttore + lubrificatore
G3/8-G1

Filter + reducer + lubricator
G3/8-G1

Serie / Series EZ VL



Valvole lucchettabile
G3/8-G1

Shut-off valve
G3/8-G1

Serie / Series EZ AP



Avviatore progressivo
G3/8-G1

Soft-start valve
G3/8-G1

Sigla / Type RT-DM



Diritto maschio
Straight male

RT-DM	4-M5
RT-DM	6-M5
RT-DM	4-G01
RT-DM	6-G01
RT-DM	8-G01
RT-DM	4-G02
RT-DM	6-G02
RT-DM	8-G02
RT-DM	10-G02
RT-DM	8-G03
RT-DM	10-G03
RT-DM	12-G03
RT-DM	10-G04
RT-DM	12-G04

Sigla / Type RT-DF



Diritto femmina
Straight female

RT-DF	4-G01
RT-DF	6-G01
RT-DF	8-G01
RT-DF	6-G02
RT-DF	8-G02
RT-DF	10-G02
RT-DF	8-G03
RT-DF	10-G03
RT-DF	12-G03
RT-DF	12-G04

CARATTERISTICHE

- I raccordi si presentano in una ampia varietà di modelli, nichelati e girevoli in modo da incontrare tutte le esigenze della clientela;
- Installazione rapida, semplice, flessibile e compatta;
- Anche dopo l'installazione, è possibile cambiare liberamente la direzione della tubazione;
- La filettatura è Gas cilindrica con O-Ring;
- L'anello di rilascio adotta il disegno ad ellisse per rendere la disconnessione più semplice e veloce;
- Tutte le filettature metriche sono rivestite in Teflon per garantire migliori prestazioni di tenuta;
- Tutti i raccordi della gamma RT-DM presentano i fori interni esagonali che li rendono facilmente assemblabili anche in spazi angusti.

Sigla / Type RT-G



Gomito maschio
Elbow male

RT-G	4-M5
RT-G	6-M5
RT-G	4-G01
RT-G	6-G01
RT-G	8-G01
RT-G	4-G02
RT-G	6-G02
RT-G	8-G02
RT-G	10-G02
RT-G	8-G03
RT-G	10-G03
RT-G	12-G03
RT-G	10-G04
RT-G	12-G04

Sigla / Type RT-GL



Gomito lungo
Long elbow

RT-GL	4-M5
RT-GL	6-M5
RT-GL	4-G01
RT-GL	6-G01
RT-GL	8-G01
RT-GL	4-G02
RT-GL	6-G02
RT-GL	8-G02
RT-GL	10-G02
RT-GL	6-G03
RT-GL	8-G03
RT-GL	10-G03
RT-GL	12-G03
RT-GL	10-G04
RT-GL	12-G04

FEATURES

- The push-in fittings come in a wide variety of models to meet all your needs in pneumatic piping;
- Quick installation, simple and flexible, spacesaving, nickel plated and swivelling;
- Even after installation, the direction of tubing can be changed freely;
- Threading: BSP (parallel) with O-Ring;
- The release ring adopts the ellipse design to make the disconnection more convenient and labor-saving;
- All metric threaded fittings are pre-coated with Teflon for fine seal performance;
- All fittings types RT-DM are equipped with the internal hexagonal holes so that they can be mounted easily even in narrow places.

Sigla / Type RT-TC



T centrale
Tee

RT-TC	4-M5
RT-TC	6-M5
RT-TC	4-G01
RT-TC	6-G01
RT-TC	8-G01
RT-TC	6-G02
RT-TC	8-G02
RT-TC	10-G02
RT-TC	8-G03
RT-TC	10-G03
RT-TC	12-G03
RT-TC	10-G04
RT-TC	12-G04

Sigla / Type RT-TL



T laterale
Lateral Tee

RT-TL	4-M5
RT-TL	6-M5
RT-TL	4-G01
RT-TL	6-G01
RT-TL	8-G01
RT-TL	6-G02
RT-TL	8-G02
RT-TL	10-G02
RT-TL	8-G03
RT-TL	10-G03
RT-TL	12-G03
RT-TL	10-G04
RT-TL	12-G04

Tube / Tube

Cod. / Code = Diam. / Bore

4	= Ø 4
6	= Ø 6
8	= Ø 8
10	= Ø 10
12	= Ø 12

Connessioni / Threads

Cod. / Code	Taglia / Size
G01	G1/8
G02	G1/4
G03	G3/8
G04	G1/2
M5	M5 X 0.8

Sigla / Type RT-YM



Y maschio
Y male

RT-YM	4-M5
RT-YM	6-M5
RT-YM	4-G01
RT-YM	6-G01
RT-YM	8-G01
RT-YM	6-G02
RT-YM	8-G02
RT-YM	10-G02
RT-YM	8-G03
RT-YM	10-G03
RT-YM	12-G03
RT-YM	10-G04
RT-YM	12-G04

Sigla / Type RT-GG



Gomito girevole
Swivelling elbow

RT-GG	4-M5
RT-GG	6-M5
RT-GG	4-G01
RT-GG	6-G01
RT-GG	8-G01
RT-GG	6-G02
RT-GG	8-G02
RT-GG	8-G03
RT-GG	10-G03
RT-GG	12-G03
RT-GG	10-G04
RT-GG	12-G04

Sigla / Type RT-MTL



Multi T laterale
Lateral multi-Tee

RT-MTL	4-G01
RT-MTL	4-G02
RT-MTL	6-G01
RT-MTL	6-G02
RT-MTL	6-G03
RT-MTL	8-G01
RT-MTL	8-G02
RT-MTL	8-G03

Sigla / Type RT-MDL



Multi T laterale Ø diversificati
Different Ø lateral multi-Tee

RT-MDL	6-4-G01
RT-MDL	8-4-G02
RT-MDL	8-6-G02
RT-MDL	10-8-G03

Caratteristiche tecniche / Technical features

Fluido / Medium	Aria, Vuoto / Air, Vacuum
Pressione d'esercizio / Operating Pressure	0 ÷ 10 bar
Pressione Negativa / Negative Pressure	750 mmHg (1 bar)
Pressione Max. / Max. Pressure	15 bar
Temperatura d'esercizio / Working temperature	0 ÷ 60 °C
Tubi consigliati / Recommended Tube Materials	Poliammide e Poliuretano / Polyamide (PA) and Polyurethane (PU)

Sigla / Type RT-TM

RT-TM 4
RT-TM 6
RT-TM 8
RT-TM 10
RT-TM 12



Tappo maschio
Male plug

Sigla / Type RT-RFL

RT-RFL 4
RT-RFL 6
RT-RFL 8
RT-RFL 10
RT-RFL 12



Regolatore di flusso intermedio
In line flow regulator

Sigla / Type RT-RF

RT-RF 4-M5
RT-RF 6-M5
RT-RF 4-G01
RT-RF 6-G01
RT-RF 8-G01
RT-RF 4-G02
RT-RF 6-G02
RT-RF 8-G02
RT-RF 10-G02
RT-RF 8-G03
RT-RF 10-G03
RT-RF 12-G03
RT-RF 10-G04
RT-RF 12-G04



Regolatore di flusso in uscita
Elbow flow regulator(out)

Sigla / Type RT-GI

RT-GI 4
RT-GI 6
RT-GI 8
RT-GI 10
RT-GI 12



Gomito intermedio
Union elbow

Sigla / Type RT-TI

RT-TI 4
RT-TI 6
RT-TI 8
RT-TI 10
RT-TI 12



T intermedio
Union Tee

Sigla / Type RT-YI

RT-YI 4
RT-YI 6
RT-YI 8
RT-YI 10
RT-YI 12



Y intermedio
Union Y

Sigla / Type RT-MTD

RT-MTD 6-4
RT-MTD 8-4
RT-MTD 8-6
RT-MTD 10-6
RT-MTD 10-8



Multi T Ø diversificati
Different Ø multi-Tee

Sigla / type RT-MT

RT-MT 4
RT-MT 6
RT-MT 8



Multi T
Multi-Tee

Sigla / Type RT-C

RT-C 4
RT-C 6
RT-C 8
RT-C 10
RT-C 12



Giunzione a croce
Cross junction

Sigla / Type RT-RC

RT-RC 6-4
RT-RC 8-4
RT-RC 8-6
RT-RC 10-6
RT-RC 10-8
RT-RC 12-8
RT-RC 12-10



Riduzione codolo
Reducer

Sigla / Type RT-P

RT-P 4
RT-P 6
RT-P 8
RT-P 10
RT-P 12



Passaparete
Bulkhead connector

Sigla / Type RT-DI

RT-DI 4
RT-DI 6
RT-DI 8
RT-DI 10
RT-DI 12



Dritto intermedio
Union straight

Tubi e silenziatori / Tubes & silencers

Sigla / Type SCP

SCP-01
SCP-02
SCP-04



Silenziatore in bronzo conico piatto
Flat taper bronze silencer

Sigla / Type SC

SC-01
SC-02
SC-04



Silenziatore conico
Taper bronze silencer

Sigla / Type ES

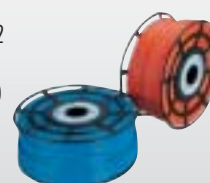
ES8-N
ES4-N
ES3-N
ES2-N
ES15-N
ES1-N



Silenziatore
Silencer

Sigla / Type T

T-PA12
T-PU
T-PELD



Tubi
Tubes

Raccordi automatici / Push-in fittings



WAIRCOM M.B.S. S.p.A.
Via Piemonte, 13/15 - 20070 - VIZZOLO PREDABISSI (MILANO) - ITALY
Telefono / Telephone: (+ 39) 02.98.23.08.21 - Telefax / Fax: (+ 39) 02.98.23.08.30
www.waircom-mbs.com - info@waircom-mbs.com