



Pístové kompresory Compact Air

29

Pístové kompresory Bluewind Pro a Stormy Pro

30

Pístové kompresory RL-RH-RK

35

Šroubové kompresory MSM Mini, MSM Maxi a MSA

43

Šroubové kompresory MSB, MSC a MSD

51

Šroubové kompresory RMD, RME a RMF

55

Bezolejové rotační kompresory Ecolife a WIS

59

Příslušenství ke kompresorům

63

# Kompresory



# Kompresory – přehled sortimentu



## Pístové kompresory Compact Air

- bezolejové pístové kompresory v přenosném a mobilním provedení
- příkony motorů 1,8-4 kW, tlak 10 bar, dodávané množství 145-400 l/min
- určené pro profesionální dodávku bezolejového vzduchu v řemesnických aplikacích



## Pístové kompresory Bluewind Pro a Stormy Pro

- olejem mazané pístové kompresory ve stacionárním a mobilním provedení
- příkony motorů 1,5-7,5 kW, tlak 8-15 bar, dodávané množství 160-735 l/min
- tradiční řešení dodávky stlačeného vzduchu s profesionálními požadavky v dílenských a řemesnických provozech



## Pístové kompresory RL - RH - RK

- jedno- i dvoustupňové provedení, mazané olejem i bezmazé, stacionární i mobilní provedení
- příkony motorů 1,1-4,0 kW, tlak 10-15 bar, dodávané množství 185-570 l/min
- průmyslové provedení pro nejnáročnější aplikace s požadavky na dlouhou životnost stroje



## Šroubové kompresory MSM Mini, MSM Maxi a MSA

- malé šroubové kompresory s převodem pomocí klínových řemenů a v mnoha variantách
- příkony motorů 2,2 až 15 kW, tlak 8-13 bar, dodávané množství 240-2000 l/min
- koncepční řešení dodávky a úpravy vzduchu pro řemeslnické a menší výrobní aplikace



## Šroubové kompresory MSB, MSC a MSD

- šroubové kompresory s převodem pomocí klínových řemenů, pouze samostatně stojící verze
- příkony motorů 11 až 90 kW, tlak 8-13 bar, dodávané množství 1 190-14 980 l/min
- kompresory pro dodávku vzduchu ve výrobních podnicích s nároky na nízkou počáteční investici do stroje



## Šroubové kompresory RMD, RME a RMF

- moderní šroubové kompresory s převodem pomocí koaxiální spojky
- příkony motorů 30 až 160 kW, tlak 7,5-13 bar, dodávané množství 3 833-28 330 l/min
- stroje pro dodávku vzduchu ve středních a velkých výrobních podnicích s nároky na efektivitu nákladů na výrobu vzduchu



## Bezolejové rotační kompresory Ecolife a WIS

- špičkové spirálové a šroubové kompresory pro dodávku perfektně čistého vzduchu
- příkony motorů 1,5-55 kW, tlak 7,5-13 bar, dodávané množství 126-9 167 l/min
- kompresory určené pro zdravotnické účely a provozy s nejvyššími možnými nároky na kvalitu vzduchu



## Příslušenství ke kompresorům

- oleje pro kompresory a pneumatické nářadí
- silentbloky, tlakové spínače
- běžné spotřební příslušenství nejen pro kompresory MARK

# Pístové kompresory Compact Air

bezolejové mobilní pístové kompresory

- profesionální pístové kompresory pro dodávku stlačeného vzduchu bez oleje
- kompaktní provedení šetří místo a usnadňuje transport
- unikátní patentované konstrukční řešení

Bezolejové kompresory Compact Air												
	Obj.č.	Sací výkon (l/min)	Výtlač (l/min)	Vzdušník (l)	Tlak (bar)	Příkon (kW)	Napětí (V/Hz)	Otáčky (min <sup>-1</sup> )	Rozměry (mm)			Hmotnost (kg)
									d	š	v	
○	C240-24	240	145	24	10	1,8	230/50	1400	450	450	710	31
●	C330-03	330	200	3	10	2,0	230/50	1400	230	350	470	32
●	C330-24	330	200	24	10	2,0	230/50	1400	460	390	600	36
●	C330-50	330	200	50	10	2,0	230/50	1400	560	500	1030	44
●	C330-100	330	200	100	10	2,0	230/50	1400	1 150	400	700	64
●	C660-100	660	400	100	10	4,0	400/50	1400	1 150	400	700	88

Gentilin  
AIR TOOLS



C330-03



C240-24



C330-24



C330-50

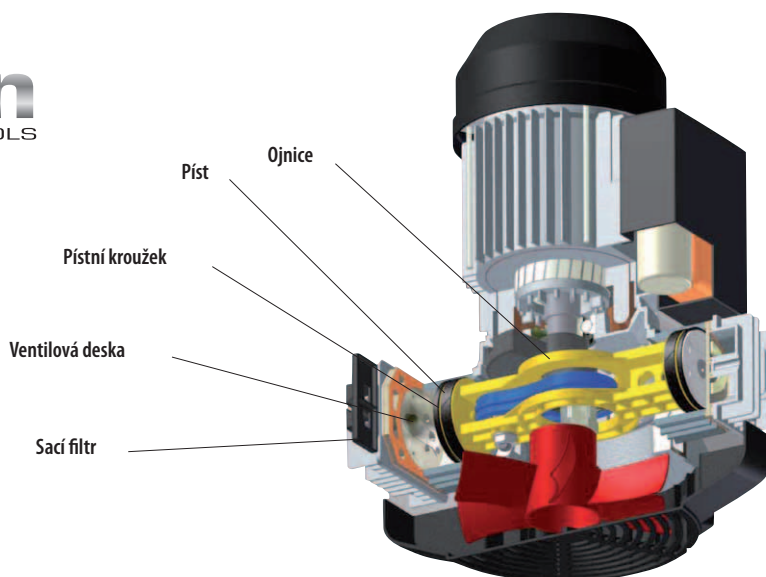


C330-100



C660-100

**Gentilin**  
AIR TOOLS



**Kompresor C330** Po čtyřech letech od uvedení revolučního bezolejového kompresoru CA280 zahájila firma Gentilin výrobu nové řady kompresorů C330. Původní kompresory byly inovovány jak designem, tak i výkonovými parametry. Nová kompresorová jednotka dosahuje sacího výkonu 330 l/min.

**Patentované řešení** Dvojitý píst v kompresorové jednotce je umístěn uvnitř hliníkového válce s keramickým povrchem. Toto uspořádání výrazně snižuje opotřebení těsnění.

**Profesionální kvalita** Abychom garantovali nejvyšší kvalitu stroje, série C330 je kompletně vyráběna, montována a testována přímo u výrobce v Itálii. Každý stroj prochází před prodejem přísnou kontrolou a testováním. Dlouhá životnost kompresorů C330 je umožněna díky kvalitě použitých materiálů a nízkou hodnotou otáček motoru. Použitý motor navíc umožňuje kompresorům C330 pracovat 24 hodin denně bez problémů s přehřátím.

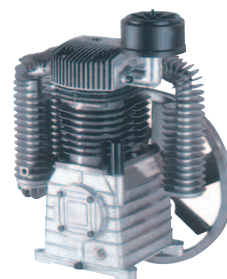
**Oblasti použití** Kompresory C330 jsou určeny zejména pro profesionální použití. Jsou vhodné pro řemeslníky, malé a střední dílny, lakýrny a čalouníky. Řadu C330 doporučujeme všem zákazníkům s nároky na rozměry a mobilitu stroje. Bezolejové provedení splňuje nároky všude, kde je třeba mít k dispozici perfektně čistý vzduch, a to i při nízkých teplotách.

# Pístové kompresory Bluewind Pro a Stormy Pro

od 1,5 kW s nádobou 6 litrů až po 7,5 kW s nádobou 500 litrů

# MARK

VČERA

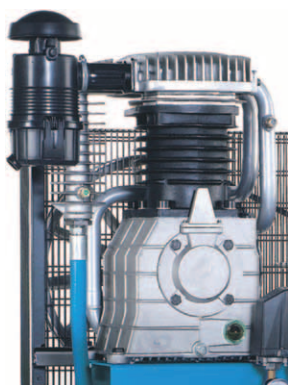


DNES



## Kompresory MARK splňují nejvyšší standard v oblasti kvality a spolehlivosti:

- vynikající design
- v souladu se směrnicemi EU
- šetrné k životnímu prostředí



### Kvalitní konstrukce

Široký výběr z naší řady pístových kompresorů plně uspokojí většinu požadavků na aplikace našich zákazníků

#### Hliníkové tělo:

- řada **BLUELINE** - kompresor spojený s motorem buď přímo nebo přes řemenici; s dodávaným tlakem 8 nebo 9 bar
- řada **BLUEWIND PRO** - kompresor přímo spojený motorem; s dodávaným tlakem 8 a 10 bar

#### Hliníkové tělo s litinovými válci:

- řada **STORMY PRO** - kompresor spojený s motorem přes řemenici s dodávaným tlakem 11 a 15 bar
- řada **FONOSTOP** - odhlučňené, samostatně stojící pístové kompresory
- řada **STORMY SILENT PRO** - odhlučňené kompresory dodávané jak samostatně stojící, tak s tlakovou nádobou a s možností sušičky

## Pístové kompresory Blueline

pojízdné kompresory na jedné hřídeli s elektromotorem

- poloprofesionální provedení, kompresorová jednotka s písty a ventilovou deskou z oceli
- tepelná ochrana elektromotoru, regulátor výstupního tlaku
- větrák pro efektivní chlazení, výstup přes rychlospojku
- jednoduchá obsluha, snadná údržba

Kompresory Blueline – motor na jedné hřídeli s kompresorem												
	Obj.č.	Sací výkon (l/min)	Výtlač (l/min)	Vzdušník (l)	Tlak (bar)	Příkon (kW)	Napětí (V/Hz)	Otáčky (min <sup>-1</sup> )	Rozměry (mm)			Hmotnost (kg)
									d	š	v	
○	6DP2	222	167	6	8	1,5	230/50	2 850	440	460	450	20
●	25DC2	222	167	24	8	1,5	230/50	2 850	585	280	580	24
●	50DC2	222	167	50	8	1,5	230/50	2 850	780	390	650	34



## Pístové kompresory Blueline

pojízdné kompresory, kompresor spojený s motorem přes řemenici

- poloprofesionální provedení, kompresorová jednotka s písty a ventilovou deskou z oceli
- tepelná ochrana elektromotoru, regulátor výstupního tlaku
- větrák pro efektivní chlazení, výstup přes rychlospojku
- jednoduchá obsluha, snadná údržba

Kompresory Blueline – kompresor spojený s motorem řemenicí												
	Obj.č.	Sací výkon (l/min)	Výtlač (l/min)	Vzdušník (l)	Tlak (bar)	Příkon (kW)	Napětí (V/Hz)	Otáčky (min <sup>-1</sup> )	Rozměry (mm)			Hmotnost (kg)
									d	š	v	
○	25BC2	254	191	27	9	1,5	230/50	1 500	820	355	655	41
●	50BC2	254	191	50	9	1,5	230/50	1 500	840	395	730	44
●	90BC2	254	191	90	9	1,5	230/50	1 500	970	490	850	56



## Pístové kompresory Bluewind Pro

pojízdné kompresory na jedné hřídeli s elektromotorem

- profesionální provedení, kompresorová jednotka s písty a ventilovou deskou z oceli
- tepelná ochrana elektromotoru, regulátor výstupního tlaku
- větrák pro efektivní chlazení, výstup přes rychlospojku
- jednoduchá obsluha, snadná údržba

Kompresory Bluewind Pro – motor na jedné hřídeli s kompresorem												
	Obj.č.	Sací výkon (l/min)	Výtlač (l/min)	Vzdušník (l)	Tlak (bar)	Příkon (kW)	Napětí (V/Hz)	Otáčky (min <sup>-1</sup> )	Rozměry (mm)			Hmotnost (kg)
									d	š	v	
●	6DM2P	240	160	6	8	1,5	230/50	2 850	440	460	450	19
●	10DM2P	240	160	10	8	1,5	230/50	2 850	380	355	540	19
●	25DM2P	240	160	24	8	1,5	230/50	2 850	585	282	585	22
●	50DM2P	240	160	50	8	1,5	230/50	2 850	780	390	660	32
●	100DM2P	240	160	90	8	1,5	230/50	2 850	970	455	800	43
●	25DM3P	340	220	24	10	2,2	230/50	1 450	625	555	785	44
○	2×11 DM3P	340	220	2×11	10	2,2	230/50	1 450	810	625	615	56



6DM2P



10DM2P



25DM2P



50DM2P  
100DM2P



25DM3P



2×11 DM3P

## Pístové kompresory Stormy Pro

pojízdné kompresory, kompresor spojený s motorem přes řemenicí

- součástí dodávky je tlakový spínač, pojistný ventil a odpouštěcí ventilek na nádobě
- regulátor výstupního tlaku, výstup přes rychlospojku DN7,2, tepelná ochrana elektromotoru
- elektrický motor se standardním napětím v EU, IP54, třída F
- nízkootáčkové provedení – extrémně nízká hloučnosť a vysoká životnosť stroje, vysoká úroveň chlazení potlačuje možnost přehřátí stroje

Kompresory Stormy Pro – kompresor spojený s motorem řemenicí												
	Obj.č.	Sací výkon (l/min)	Výtlač (l/min)	Vzdušník (l)	Tlak (bar)	Příkon (kW)	Napětí (V/Hz)	Otáčky (min <sup>-1</sup> )	Rozměry (mm)			Hmotnost (kg)
									d	š	v	
○	25C2MYP	254	191	27	11	1,5	230/50	1250	805	355	630	43
○	25C2YP	254	191	27	11	1,5	400/50	1250	805	355	630	43
●	50C2MYP	254	191	50	11	1,5	230/50	1250	840	395	710	52
●	50C2YP	254	191	50	11	1,5	400/50	1250	840	395	710	52
●	90C2MYP	254	191	90	11	1,5	230/50	1250	970	485	835	63
●	90C2YP	254	191	90	11	1,5	400/50	1250	970	485	835	63
●	90C3MYP	387	290	90	11	2,2	230/50	1100	970	485	890	66
●	90C3YP	387	290	90	11	2,2	400/50	1100	970	485	890	66
●	200C3MYP	387	290	200	11	2,2	230/50	1100	1400	560	890	100
●	200C3YP	387	290	200	11	2,2	400/50	1100	1400	560	890	100
●	90C4YP	514	334	90	11	3,0	400/50	1400	970	420	890	76
●	200C4YP	514	334	200	11	3,0	400/50	1400	1400	560	1000	112
●	200C5,5YP	653	424	200	11	4,0	400/50	1000	1425	560	1210	120
●	270C4YP	514	334	270	11	3,0	400/50	1400	1490	500	995	117
●	270C5,5YP	653	424	270	11	4,0	400/50	1000	1490	500	1190	124

MARK



## Pístové kompresory Stormy Pro

stacionární provedení, s ležatým vzdušníkem

- tradiční pístové kompresory spojené s elektromotorem pomocí klínového řemenu, dvoustupňové provedení se dvěma písty
- kompresor je vybaven tlakovým spínačem, pojistným a odpouštěcím ventilem a tepelnou ochranou elektromotoru
- elektromotor dle standardů Evropské unie IP54, třída F, vysoká úroveň chlazení
- nízkootáčkové provedení – vysoká životnosť a nízká hloučnosť stroje

Kompresory Stormy Pro – stacionární provedení, s ležatým vzdušníkem												
	Obj.č.	Sací výkon (l/min)	Výtlač (l/min)	Vzdušník (l)	Tlak (bar)	Příkon (kW)	Napětí (V/Hz)	Otáčky (min <sup>-1</sup> )	Rozměry (mm)			Hmotnost (kg)
									d	š	v	
○	270F4YP	514	334	270	11	3,0	400/50	1400	1490	500	995	117
○	270F5,5YP	653	424	270	11	4,0	400/50	1000	1490	500	1190	124
○	270F5,5XYP	653	424	270	11	4,0	400/50	1000	1490	500	1190	139
●	500F5,5YP	653	424	500	11	4,0	400/50	1000	1940	600	1315	190
○	500F5,5XYP	653	424	500	11	4,0	400/50	1000	1940	600	1315	205
○	500F7YP	827	538	500	11	5,5	400/50	1250	1940	600	1315	200
○	500F7XYP	827	538	500	11	5,5	400/50	1250	1940	600	1315	215
●	500F7,5YP	950	618	500	11	5,5	400/50	750	1940	600	1375	215
○	500F7,5XYP	950	618	500	11	5,5	400/50	750	1940	600	1375	230
●	500F10YP	1130	735	500	11	7,5	400/50	900	1940	600	1375	220
○	500F10XYP	1130	735	500	11	7,5	400/50	900	1940	600	1375	235
●	STP-SK1	Sada koleček pro kompresory s nádobou 270 litrů a s motorem 3,0 kW										
●	STP-SK2	Sada koleček pro kompresory s nádobou 270 litrů a s motorem 4,0 kW										
●	STP-SK3	Sada koleček pro kompresory s nádobou 500 litrů										

Pozn. Kompresory s obj.č. obsahujícím písmeno X již mají integrovaný přepínač hvězda-trojúhelník

MARK



## Pístové kompresory Stormy V Pro

stacionární provedení, se stojatým vzdušníkem

- tradiční pístové kompresory spojené s elektromotorem pomocí klínového řemenu
- díky vertikální verzi vzdušníku lze dosáhnout značných úspor místa při instalaci, určeno pro zákazníky s vysokými nároky na prostor
- kompresor je vybaven tlakovým spínačem, pojistným a odpuštěcím ventilem, tepelná ochrana elektromotoru

Kompresory Stormy V Pro – stacionární provedení, se stojatým vzdušníkem												
Obj.č.	Sací výkon (l/min)	Výtlač (l/min)	Vzdušník (l)	Tlak (bar)	Příkon (kW)	Napětí (V/Hz)	Otáčky (min <sup>-1</sup> )	Rozměry (mm)			Hmotnost (kg)	
								d	š	v		
● 270F4WP	514	334	270	11	3,0	400/50	1 400	680	600	1 740	135	
● 270F5,SWP	653	424	270	11	4,0	400/50	1 000	835	600	1 950	150	
○ 270F5, SXWP	653	424	270	11	4,0	400/50	1 000	835	600	1 950	165	
○ 270F5, SHWP	522	339	270	15	4,0	400/50	800	835	600	1 950	180	
○ 270F7WP	827	538	270	11	5,5	400/50	1 250	835	600	1 950	197	
○ 270F7XWP	827	538	270	11	5,5	400/50	1 250	835	600	1 950	212	
● 270F7,SWP	950	618	270	11	5,5	400/50	750	940	600	1 985	212	
○ 270F7, SXWP	950	618	270	11	5,5	400/50	750	940	600	1 985	227	

Pozn. Kompresory s obj.č. obsahujícím písmeno X již mají integrovaný přepínač hvězda-trojúhelník



## Pístové kompresory Stormy H Pro

stacionární provedení, 15 bar, s ležatým vzdušníkem

- tradiční pístové kompresory spojené s elektromotorem pomocí klínového řemenu, dvoustupňové provedení se dvěma písty
- kompresor je vybaven tlakovým spínačem, pojistným a odpuštěcím ventilem a tepelnou ochranou elektromotoru
- elektromotor dle standardů Evropské unie IP54, třída F, vysoká úroveň chlazení
- nízkootáčkové provedení – vysoká životnost a nízká hluchost stroje

Kompresory Stormy H Pro – stacionární provedení, 15 bar, s ležatým vzdušníkem												
Obj.č.	Sací výkon (l/min)	Výtlač (l/min)	Vzdušník (l)	Tlak (bar)	Příkon (kW)	Napětí (V/Hz)	Otáčky (min <sup>-1</sup> )	Rozměry (mm)			Hmotnost (kg)	
								d	š	v		
○ 300F4HYP	367	239	300	15	3,0	400/50	1 000	1 640	500	995	170	
○ 300F5,SHYP	522	339	300	15	4,0	400/50	800	1 640	500	1 195	185	
○ 300F5, SHXYP	522	339	300	15	4,0	400/50	800	1 640	500	1 195	200	
○ 500F7,SHYP	760	494	500	15	5,5	400/50	600	1 940	600	1 375	245	
○ 500F7, SHXYP	760	494	500	15	5,5	400/50	600	1 940	600	1 375	260	
○ 500F10HYP	941	612	500	15	7,5	400/50	750	1 940	600	1 375	250	
○ 500F10HXYP	941	612	500	15	7,5	400/50	750	1 940	600	1 375	265	
● STP-SK1	Sada koleček pro kompresory s nádobou 300 litrů a s motorem 3,0 kW											
● STP-SK2	Sada koleček pro kompresory s nádobou 300 litrů a s motorem 4,0 kW											
● STP-SK3	Sada koleček pro kompresory s nádobou 500 litrů											

Pozn. Kompresory s obj.č. obsahujícím písmeno X již mají integrovaný přepínač hvězda-trojúhelník



## Kompresory Fonostop

odhlučněné pístové kompresory

- ideální zdroj stlačeného vzduchu pro místa s extrémními nároky na hluchost, hluchost pouze 64 dB
- nízkootáčkové provedení s vysokou životností, nízká provozní teplota
- jednoduchá obsluha a údržba, snadno vyměnitelné díly a výměna oleje zvenku stroje bez nutnosti jej rozebrat

Odhlučněné kompresory Fonostop													
Obj.č.	Sací výkon (l/min)	Výtlač (l/min)	Tlak (bar)	Příkon (kW)	Napětí (V/Hz)	Otáčky (min <sup>-1</sup> )	Hluchost dB(A)	Závit	Rozměry (mm)			Hmotnost (kg)	
									d	š	v		
○ Z4	462	300	10	3,0	400/50	1 120	64	3/4"	815	520	915	100	
○ Z5,5	577	375	10	4,0	400/50	1 350	64	3/4"	815	520	915	100	
○ Z5,5X	577	375	10	4,0	400/50	1 350	64	3/4"	815	520	915	100	
○ Z7,5X	701	456	10	5,5	400/50	965	64	3/4"	880	590	1 200	170	
○ Z10X	923	600	10	7,5	400/50	860	64	3/4"	880	590	1 200	205	



# Kompresory Stormy Silent Pro

odhlučněné pístové provedení

- řada kompresorů určená pro zákazníky s vysokými nároky na nízkou hlučnost stroje
- jednoduchá konstrukce a úroveň hluku 64-68 dB(A) jsou hlavními přednostmi této řady

**MARK**



Kompresory Stormy Silent Pro, s integrovaným vzdušníkem													
	Obj.č.	Sací výkon (l/min)	Výtlač (l/min)	Vzdušník (l)	Tlak (bar)	Příkon (kW)	Napětí (V/Hz)	Otáčky (min <sup>-1</sup> )	Hlučnost dB(A)	Rozměry (mm)			Hmotnost (kg)
										d	š	v	
o	27F2MZP	254	191	27	8	1,5	230/50	1 250	64	760	430	845	80
o	27F2ZP	254	191	27	8	1,5	400/50	1 250	64	760	430	845	80
o	27F3MZP	320	240	27	8	2,2	230/50	1 570	65	760	430	845	81
o	27F3ZP	320	240	27	8	2,2	400/50	1 570	65	760	430	845	81

Kompresory Stormy Silent Pro, bez vzdušníku													
	Obj.č.	Sací výkon (l/min)	Výtlač (l/min)	Vzdušník (l)	Tlak (bar)	Příkon (kW)	Napětí (V/Hz)	Otáčky (min <sup>-1</sup> )	Hlučnost dB(A)	Rozměry (mm)			Hmotnost (kg)
										d	š	v	
o	F4ZP	514	334	–	11	3,0	400/50	1 450	68	820	635	795	143
o	F5,5ZP	653	424	–	11	4,0	400/50	1 370	68	820	635	795	150
o	F5,5XZP	653	424	–	11	4,0	400/50	1 370	68	820	635	795	156
o	F7,5ZP	827	538	–	12	5,5	400/50	1 400	68	1 230	760	875	229
o	F7,5XZP	827	538	–	12	5,5	400/50	1 400	68	1 230	760	875	235
o	F10ZP	1 210	787	–	12	7,5	400/50	1 300	68	1 230	760	875	248
o	F10XZP	1 210	787	–	12	7,5	400/50	1 300	68	1 230	760	875	254

Pozn. Kompresory s obj.č. obsahujícím písmeno X již mají integrovaný přepínač hvězda-trojúhelník

# Kompresory Stormy Silent Pro

odhlučněné pístové provedení, na ležatém vzdušníku

- řada kompresorů určená pro zákazníky s vysokými nároky na nízkou hlučnost stroje
- jednoduchá konstrukce a úroveň hluku 68 dB(A) jsou hlavními přednostmi této řady

**MARK**



Kompresory Stormy Silent Pro, na ležatém vzdušníku													
	Obj.č.	Sací výkon (l/min)	Výtlač (l/min)	Vzdušník (l)	Tlak (bar)	Příkon (kW)	Napětí (V/Hz)	Otáčky (min <sup>-1</sup> )	Hlučnost dB(A)	Rozměry (mm)			Hmotnost (kg)
										d	š	v	
o	270F4ZP	514	334	270	11	3,0	400/50	1 460	68	1 470	635	1 360	213
o	270F5,5ZP	653	424	270	11	4,0	400/50	1 370	68	1 470	635	1 360	220
o	270F5,5XZP	653	424	270	11	4,0	400/50	1 370	68	1 470	635	1 360	226
o	500F5,5ZP	653	424	500	11	4,0	400/50	1 370	68	1 900	635	1 480	267
o	500F5,5XZP	653	424	500	11	4,0	400/50	1 370	68	1 900	635	1 480	273
o	500F7,5ZP	827	538	500	11	5,5	400/50	1 400	68	1 900	760	1 520	369
o	500F7,5XZP	827	538	500	11	5,5	400/50	1 400	68	1 900	760	1 520	375
o	500F10ZP	1 210	787	500	11	7,5	400/50	1 300	68	1 900	760	1 520	388
o	500F10XZP	1 210	787	500	11	7,5	400/50	1 300	68	1 900	760	1 520	394
SSP-SK		Sada koleček pro kompresory s nádobou 270 l											

Pozn. Kompresory s obj.č. obsahujícím písmeno X již mají integrovaný přepínač hvězda-trojúhelník

**MARK**



Kompresory Stormy Silent Pro, na ležatém vzdušníku, se sušičkou													
	Obj.č.	Sací výkon (l/min)	Výtlač (l/min)	Vzdušník (l)	Tlak (bar)	Příkon (kW)	Napětí (V/Hz)	Otáčky (min <sup>-1</sup> )	Hlučnost dB(A)	Rozměry (mm)			Hmotnost (kg)
										d	š	v	
o	500F5,5ZDP	653	424	500	11	4,0	400/50	1 370	68	1 900	635	1 480	267
o	500F5,5XZDP	653	424	500	11	4,0	400/50	1 370	68	1 900	635	1 480	273
o	500F7,5ZDP	827	538	500	11	5,5	400/50	1 400	68	1 900	760	1 520	369
o	500F7,5XZDP	827	538	500	11	5,5	400/50	1 400	68	1 900	760	1 520	375
o	500F10ZDP	1 210	787	500	11	7,5	400/50	1 300	68	1 900	760	1 520	388
o	500F10XZDP	1 210	787	500	11	7,5	400/50	1 300	68	1 900	760	1 520	394

Pozn. Kompresory s obj.č. obsahujícím písmeno X již mají integrovaný přepínač hvězda-trojúhelník



# Pístové kompresory RL – RH – RK

## Kompresor přímo spojený s motorem – řešení pro průmysl

# MARK



### Vyzkoušená technologie, solidní konstrukce

RL-RH-RK jsou kompresory přímo spojené s motorem, jedno nebo dvoustupňové, vzduchem chlazené.

V otázce kvality, bezpečnosti provozu a životnosti poskytují nejvyšší standard pro průmyslové aplikace.

### Všestrannost

Široký rozsah nabídky co do počtu typů a výkonů poskytuje ekonomické řešení pro téměř všechny menší aplikace s potřebou vzduchu v průmyslu.

Průmyslové kompresory RL-RH-RK neslouží pouze jako spolehlivý zdroj stlačeného vzduchu pro čerpací stanice, dílny a továrny, ale také jako individuální zdroj energie pro různé stroje a výrobní linky, které pro svůj provoz vzduch potřebují.

- pro extrémní provozní podmínky v profesionálních a průmyslových aplikacích
- pro choulostivé aplikace ve zdravotnictví a potravinářství, pro technologie na dodávku pitné vody apod.
- pro extrémní provozní podmínky jako je provoz při extrémně nízkých teplotách

## Konstrukční výhody

### Tlakové rozvody

- speciální žebrovaní pro optimální rozptyl tepla
- zvýšený výkon, chladnější stlačený vzduch
- nízké opotřebení

### Chlazení

Optimální chlazení díky velkoryse dimenzovanému, vysoce efektivnímu a těžkému litinovému ventilátoru. Toto řešení zajišťuje nízkou hladinu vibrací a delší životnost ložisek. Speciálně navržená chladicí žebra na válcích a trubkách zajišťují nízkou teplotu.

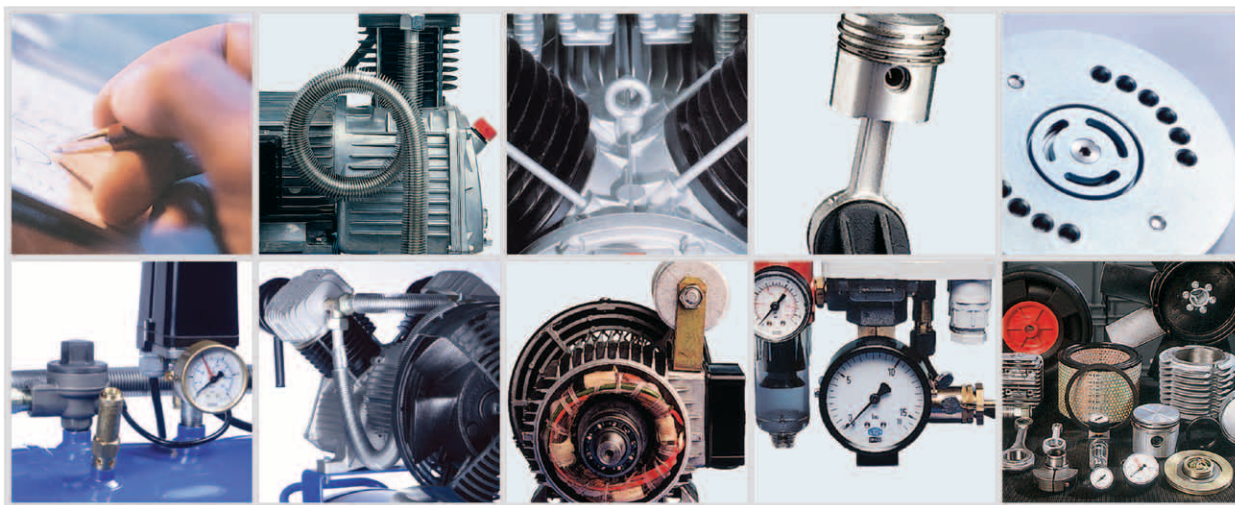
### Písty

Písty jsou vyráběny výhradně z vysoce kvalitních odlitků.

Honované ve dvou krocích pro extrémně dlouhou životnost.

### Nízké otáčky

- vysoce kvalitní elektromotor
- navrženo pro nepřetržitý provoz v průmyslu (přibližně 1 400 ot/min.)
- předimenzované
- bezproblémový provoz



### Ventilová deska

Ventily jsou vyrobeny z vysoce kvalitní oceli a mají vysokou spolehlivost a minimální ztrátu průtoku. Zvláště dlouhá životnost díky redukovánému zdvihu.

### Regulace tlaku

Plná výbava! Tlakový spínač, vysoce kvalitní regulátor tlaku, pojistný ventil, ochrana motoru a rychlospojky.

### Rozsah tlaků

Nabídka pokrývá jakýkoli tlak do 15 bar dle rozličných požadavků.

### Náhradní díly

Garance dodávky náhradních dílů. Garantujeme dodávku všech náhradních dílů pro jakýkoli stroj z nabídky po dobu minimálně 10 let od ukončení výroby.

## Kompresorové jednotky

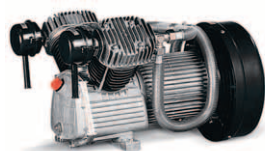
### samostatné kompresory s elektromotorem

- kompresor spojen přímo s motorem: vyšší efektivita stlačování, žádné klínové řemeny, perfektně souosé
- řada RL - jednostupňové provedení s tlakem 10 bar, mazané olejem
- řada RH - dvoustupňové provedení s tlaky 10 a 15 bar, mazané olejem
- řada RK - dvoustupňové bezolejové provedení
- průmyslové provedení pro nejnáročnější provoz s extrémně dlouhou životností

MARK



MARK



Samostatné kompresorové jednotky													
	Obj.č.	Tlak (bar)	Výtlač (l/min)	Příkon (kW)	Napětí (V/Hz)	Písty	Stupně	Otáčky (min <sup>-1</sup> )	Hlučnost dB(A)	Rozměry (mm)			Hmotnost (kg)
										d	š	v	
○	RL20-10M	10	185	1,5	230/50	1	1	1 400	76	505	270	385	29
○	RL20-10	10	185	1,5	400/50	1	1	1 400	76	505	270	385	29
○	RL30-10M	10	302	2,2	230/50	2	1	1 400	77	570	440	340	47
○	RL30-10	10	302	2,2	400/50	2	1	1 400	77	570	440	340	47
○	RL40-10	10	410	3,0	400/50	2	1	1 400	77	570	440	340	50
○	RH20-10	10	210	1,5	400/50	2	2	1 400	74	580	425	340	45
○	RH40-10	10	446	3,0	400/50	2	2	1 400	79	600	500	435	69
○	RH55-10	10	600	4,0	400/50	2	2	1 400	79	620	500	440	73
○	RH20-15	15	196	1,5	400/50	2	2	1 400	74	580	425	340	45
○	RH40-15	15	389	3,0	400/50	2	2	1 400	79	600	500	435	69
○	RH55-15	15	510	4,0	400/50	2	2	1 400	79	700	520	440	78
○	RK15-7	7	144	1,1	400/50	1	1	1 400	75	505	270	385	28
○	RK20-10	10	205	1,5	400/50	2	2	1 400	74	580	425	340	45
○	RK40-10	10	441	3,0	400/50	2	2	1 400	79	600	500	435	68
○	RK55-10	10	568	4,0	400/50	2	2	1 400	79	700	520	440	77

## Kompresory na rámu

### kompresory s motorem upevněné na montážním rámu

- určené zejména pro montáž na stávající tlakové nádoby
- řada RL - jednostupňové provedení s tlakem 10 bar, mazané olejem
- řada RH - dvoustupňové provedení s tlaky 10 a 15 bar, mazané olejem
- řada RK - dvoustupňové bezolejové provedení
- kompresor spojen přímo s motorem: vyšší efektivita stlačování, žádné klínové řemeny, perfektně souosé

MARK



Kompresory na rámu													
	Obj.č.	Tlak (bar)	Výtlač (l/min)	Příkon (kW)	Napětí (V/Hz)	Písty	Stupně	Otáčky (min <sup>-1</sup> )	Hlučnost dB(A)	Rozměry (mm)			Hmotnost (kg)
										d	š	v	
○	RL20-10MB	10	185	1,5	230/50	1	1	1 400	76	510	310	540	36
○	RL20-10B	10	185	1,5	400/50	1	1	1 400	76	510	310	540	36
○	RL30-10B	10	302	2,2	400/50	2	1	1 400	77	570	440	490	52
○	RL40-10B	10	410	3,0	400/50	2	1	1 400	77	570	440	490	59
○	RH20-10B	10	210	1,5	400/50	2	2	1 400	74	530	420	500	54
○	RH40-10B	10	446	3,0	400/50	2	2	1 400	79	635	500	580	76
○	RH55-10B	10	600	4,0	400/50	2	2	1 400	79	640	500	590	87
○	RH20-15B	15	196	1,5	400/50	2	2	1 400	74	530	420	500	54
○	RH40-15B	15	389	3,0	400/50	2	2	1 400	79	635	500	580	76
○	RH55-15B	15	510	4,0	400/50	2	2	1 400	79	640	500	590	87
○	RK15-7B	7	144	1,1	400/50	1	1	1 400	75	510	310	540	34
○	RK20-10B	10	205	1,5	400/50	2	2	1 400	74	530	420	500	52
○	RK40-10B	10	441	3,0	400/50	2	2	1 400	79	635	500	580	74
○	RK55-10B	10	568	4,0	400/50	2	2	1 400	79	640	500	590	84

# Mobilní kompresory

## na ležaté tlakové nádobě

- velmi tiché, dvoupístové, přímo poháněné kompresory pro průmyslové použití
- vysoce kvalitní regulátor s filtrem, dvě rychlospojky na výstupu, ochrana motoru, pojistný ventil
- řada RL - jednostupňové provedení
- řada RH - dvoustupňové provedení
- průmyslové provedení pro nejnáročnější provozy s extrémně dlouhou životností

Mobilní kompresory													
Obj.č.	Vzdušník (l)	Tlak (bar)	Výtlač (l/min)	Příkon (kW)	Napětí (V/Hz)	Písty	Stupně	Otáčky (min <sup>-1</sup> )	Hlučnost dB(A)	Rozměry (mm)			Hmot. (kg)
										d	š	v	
○ RL20-10-50C	50	10	185	1,5	400/50	1	1	1 400	76	1000	400	900	53
○ RL20-10-50MC	50	10	185	1,5	230/50	1	1	1 400	76	1000	400	900	53
○ RL30-10-50MC	50	10	302	2,2	230/50	2	1	1 400	77	880	650	730	88
○ RL30-10-50C	50	10	302	2,2	400/50	2	1	1 400	77	880	650	730	88
○ RL30-10-90MC	90	10	302	2,2	230/50	2	1	1 400	77	1250	590	880	91
○ RL30-10-90C	90	10	302	2,2	400/50	2	1	1 400	77	1250	590	880	91
○ RL40-10-50C	50	10	410	3,0	400/50	2	1	1 400	77	880	650	730	91
○ RL40-10-90C	90	10	410	3,0	400/50	2	1	1 400	77	1250	590	920	94
○ RL40-10-200C	200	10	410	3,0	400/50	2	1	1 400	77	1400	650	1070	121
○ RH55-10-200C	200	10	600	4,0	400/50	2	2	1 400	79	1400	650	1140	146



# Přenosné kompresory

## s tlakovou nádobou 24 litrů

- přenosné kompresory s kompaktním uspořádáním pro jednoduchý transport
- velká kolečka, vysoce kvalitní regulátor s filtrem, dvě rychlospojky na výstupu, ochrana motoru, pojistný ventil
- řada RL - jednostupňové provedení
- průmyslové provedení pro nejnáročnější provozy s extrémně dlouhou životností

Přenosné kompresory													
Obj.č.	Vzdušník (l)	Tlak (bar)	Výtlač (l/min)	Příkon (kW)	Napětí (V/Hz)	Písty	Stupně	Otáčky (min <sup>-1</sup> )	Hlučnost dB(A)	Rozměry (mm)			Hmot. (kg)
										d	š	v	
○ RL20-10-24MC	24	10	185	1,5	230/50	1	1	1 400	76	480	640	740	54
○ RL30-10-24MC	24	10	302	2,2	230/50	2	1	1 400	77	480	640	740	75



# Přenosné kompresory

## s tlakovou nádobou 100 litrů

- přenosné kompresory pro jednoduchý transport, s velkými kolečky
- vysoce kvalitní regulátor s filtrem
- 3 výstupy pro různou kvalitu vzduchu (neredukovaný, redukovaný nemazaný, redukovaný mazaný vzduch)
- řada RL - jednostupňové provedení
- průmyslové provedení pro nejnáročnější provozy s extrémně dlouhou životností

Přenosné kompresory													
Obj.č.	Vzdušník (l)	Tlak (bar)	Výtlač (l/min)	Příkon (kW)	Napětí (V/Hz)	Písty	Stupně	Otáčky (min <sup>-1</sup> )	Hlučnost dB(A)	Rozměry (mm)			Hmot. (kg)
										d	š	v	
○ RL30-10-100MCV	100	10	302	2,2	230/50	2	1	1 400	77	620	800	1300	85
○ RL30-10-100CV	100	10	302	2,2	400/50	2	1	1 400	77	620	800	1300	85
○ RL40-10-100CV	100	10	410	3,0	400/50	2	1	1 400	77	620	800	1300	88



# Stacionární kompresory

provedení na ležaté tlakové nádobě

- stacionární kompresory v průmyslovém provedení pro nejnáročnější provozy s extrémně dlouhou životností
- řada RL - jednostupňové provedení s tlakem 10bar, mazané olejem
- řada RH - dvoustupňové provedení s tlaky 10 a 15bar, mazané olejem
- řada RK - dvoustupňové bezolejové provedení
- jednoduchá instalace, připravené k chodu

Kompresory RL - jednostupňové, olejem mazané														
	Obj.č.	Vzdušník (l)	Tlak (bar)	Výtlač (l/min)	Příkon (kW)	Napětí (V/Hz)	Písty	Stupně	Otáčky (min <sup>-1</sup> )	Hlučnost dB(A)	Rozměry (mm)			Hmot. (kg)
											d	š	v	
○	RL20-10-50MF	50	10	185	1,5	230/50	1	1	1 400	76	1000	310	800	53
○	RL20-10-50F	50	10	185	1,5	400/50	1	1	1 400	76	1000	310	800	53
○	RL20-10-90MF	90	10	185	1,5	230/50	1	1	1 400	76	1150	380	860	61
○	RL20-10-90F	90	10	185	1,5	400/50	1	1	1 400	76	1150	380	860	61
○	RL30-10-50F	50	10	302	2,2	400/50	2	1	1 400	77	1000	435	750	69
○	RL30-10-90F	90	10	302	2,2	400/50	2	1	1 400	77	1150	435	820	77
○	RL30-10-270F	270	10	302	2,2	400/50	2	1	1 400	77	1600	600	1020	114
○	RL40-10-50F	50	10	410	3,0	400/50	2	1	1 400	77	1000	435	820	77
○	RL40-10-90F	90	10	410	3,0	400/50	2	1	1 400	77	1150	435	820	85
○	RL40-10-270F	270	10	410	3,0	400/50	2	1	1 400	77	1600	600	1020	122

**KMARK**



Kompresory RH - dvoustupňové s tlakem 10 bar, olejem mazané														
	Obj.č.	Vzdušník (l)	Tlak (bar)	Výtlač (l/min)	Příkon (kW)	Napětí (V/Hz)	Písty	Stupně	Otáčky (min <sup>-1</sup> )	Hlučnost dB(A)	Rozměry (mm)			Hmot. (kg)
											d	š	v	
○	RH20-10-50F	50	10	210	1,5	400/50	2	2	1 400	74	1000	420	760	71
○	RH20-10-90F	90	10	210	1,5	400/50	2	2	1 400	74	1150	420	830	79
○	RH40-10-270F	270	10	446	3,0	400/50	2	2	1 400	79	1600	600	1 110	142
○	RH40-10-500F	500	10	446	3,0	400/50	2	2	1 400	79	2020	600	1 210	207
○	RH55-10-270F	270	10	600	4,0	400/50	2	2	1 400	79	1600	600	1 120	151
○	RH55-10-500F	500	10	600	4,0	400/50	2	2	1 400	79	2020	600	1 220	216

**KMARK**



Kompresory RH - dvoustupňové s tlakem 15 bar, olejem mazané														
	Obj.č.	Vzdušník (l)	Tlak (bar)	Výtlač (l/min)	Příkon (kW)	Napětí (V/Hz)	Písty	Stupně	Otáčky (min <sup>-1</sup> )	Hlučnost dB(A)	Rozměry (mm)			Hmot. (kg)
											d	š	v	
○	RH20-15-90F	90	15	196	1,5	400/50	2	2	1 400	74	1150	420	830	89
○	RH20-15-270F	270	15	196	1,5	400/50	2	2	1 400	74	1600	600	1 030	123
○	RH40-15-270F	270	15	389	3,0	400/50	2	2	1 400	79	1600	600	1 110	146
○	RH40-15-500F	500	15	389	3,0	400/50	2	2	1 400	79	2020	600	1 210	222
○	RH55-15-270F	270	15	510	4,0	400/50	2	2	1 400	79	1600	600	1 120	160
○	RH55-15-500F	500	15	510	4,0	400/50	2	2	1 400	79	2020	600	1 220	236

**KMARK**



Kompresory RK - bezolejové provedení														
	Obj.č.	Vzdušník (l)	Tlak (bar)	Výtlač (l/min)	Příkon (kW)	Napětí (V/Hz)	Písty	Stupně	Otáčky (min <sup>-1</sup> )	Hlučnost dB(A)	Rozměry (mm)			Hmot. (kg)
											d	š	v	
○	RK15-7-50F	50	7	144	1,1	400/50	1	1	1 400	75	1000	305	790	52
○	RK15-7-90F	90	7	144	1,1	400/50	1	1	1 400	75	1150	380	860	53
○	RK20-10-50F	50	10	205	1,5	400/50	2	2	1 400	74	1000	420	750	70
○	RK20-10-90F	90	10	205	1,5	400/50	2	2	1 400	74	1150	420	820	81
○	RK20-10-270F	270	10	205	1,5	400/50	2	2	1 400	74	1600	600	1 020	118
○	RK40-10-270F	270	10	441	3,0	400/50	2	2	1 400	79	1600	600	1 110	145
○	RK40-10-500F	500	10	441	3,0	400/50	2	2	1 400	79	2020	600	1 210	211
○	RK55-10-270F	270	10	568	4,0	400/50	2	2	1 400	79	1600	600	1 120	154
○	RK55-10-500F	500	10	568	4,0	400/50	2	2	1 400	79	2020	600	1 220	220

**KMARK**



# Tandemové provedení

na společné ležaté tlakové nádobe

- řešení šetřící místo pro případy s velkým výkyvem spotřeby stlačeného vzduchu
- pro standardní spotřebu dodává vzduch pouze jeden kompresor, při vyšší spotřebě oba
- řada RL - jednostupňové provedení s tlakem 10 bar, mazané olejem
- řada RH - dvoustupňové provedení s tlaky 10 a 15 bar, mazané olejem
- řada RK - dvoustupňové bezolejové provedení
- kompresor spojen přímo s motorem: vyšší efektivita stlačování, žádné klínové řemeny, perfektně souosé

Kompresory RL - jednostupňové, olejem mazané												
Obj.č.	Vzdušník (l)	Tlak (bar)	Výtlač (l/min)	Příkon (kW)	Napětí (V/Hz)	Písty	Stupně	Otáčky (min <sup>-1</sup> )	Rozměry (mm)			Hmot. (kg)
									d	š	v	
○ RL20-10-300MT	300	10	2 × 185	2 × 1,5	230/50	1	1	1 400	1 750	600	1 065	134
○ RL20-10-300T	300	10	2 × 185	2 × 1,5	400/50	1	1	1 400	1 750	600	1 065	134
○ RL30-10-300T	300	10	2 × 302	2 × 2,2	400/50	2	1	1 400	1 750	620	1 020	168
○ RL40-10-300T	300	10	2 × 410	2 × 3,0	400/50	2	1	1 400	1 750	620	1 020	182



Kompresory RH - dvoustupňové, s tlakem 10 bar, olejem mazané												
Obj.č.	Vzdušník (l)	Tlak (bar)	Výtlač (l/min)	Příkon (kW)	Napětí (V/Hz)	Písty	Stupně	Otáčky (min <sup>-1</sup> )	Rozměry (mm)			Hmot. (kg)
									d	š	v	
○ RH20-10-300T	300	10	2 × 210	2 × 1,5	400/50	2	2	1 400	1 750	600	1 030	170
○ RH40-10-300T	300	10	2 × 446	2 × 3,0	400/50	2	2	1 400	1 750	610	1 110	222
○ RH40-10-500T	500	10	2 × 446	2 × 3,0	400/50	2	2	1 400	2 020	610	1 210	282
○ RH55-10-300T	300	10	2 × 600	2 × 4,0	400/50	2	2	1 400	1 750	625	1 120	240
○ RH55-10-500T	500	10	2 × 600	2 × 4,0	400/50	2	2	1 400	2 020	625	1 220	300



Kompresory RH - dvoustupňové, s tlakem 15 bar, olejem mazané												
Obj.č.	Vzdušník (l)	Tlak (bar)	Výtlač (l/min)	Příkon (kW)	Napětí (V/Hz)	Písty	Stupně	Otáčky (min <sup>-1</sup> )	Rozměry (mm)			Hmot. (kg)
									d	š	v	
○ RH20-15-300T	300	15	2 × 196	2 × 1,5	400/50	2	2	1 400	1 750	610	1 030	190
○ RH40-15-300T	300	15	2 × 389	2 × 3,0	400/50	2	2	1 400	1 750	610	1 110	242
○ RH40-15-500T	500	15	2 × 389	2 × 3,0	400/50	2	2	1 400	2 020	610	1 210	302
○ RH55-15-500T	500	15	2 × 510	2 × 4,0	400/50	2	2	1 400	2 020	625	1 220	320



Kompresory RK - bezolejové provedení												
Obj.č.	Vzdušník (l)	Tlak (bar)	Výtlač (l/min)	Příkon (kW)	Napětí (V/Hz)	Písty	Stupně	Otáčky (min <sup>-1</sup> )	Rozměry (mm)			Hmot. (kg)
									d	š	v	
○ RK15-7-300T	300	7	2 × 144	2 × 1,1	400/50	1	1	1 400	1 750	600	1 060	134
○ RK20-10-300T	300	10	2 × 205	2 × 1,5	400/50	2	2	1 400	1 750	630	1 020	170
○ RK40-10-300T	300	10	2 × 441	2 × 3,0	400/50	2	2	1 400	1 750	610	1 110	224
○ RK40-10-500T	500	10	2 × 441	2 × 3,0	400/50	2	2	1 400	2 020	625	1 210	285
○ RK55-10-500T	500	10	2 × 568	2 × 4,0	400/50	2	2	1 400	2 020	625	1 220	304



## Stacionární kompresory

se stojatým vzdušníkem

- provedení s vertikální tlakovou nádobou pro úsporu místa
- řada RL - jednostupňové provedení s tlakem 10 bar, mazané olejem
- řada RH - dvoustupňové provedení s tlaky 10 a 15 bar, mazané olejem
- řada RK - dvoustupňové bezolejové provedení
- průmyslové provedení pro nejnáročnější provoz s extrémně dlouhou životností

**K M A R K**



Stacionární kompresory se stojatým vzdušníkem													
Obj.č.	Vzdušník (l)	Tlak (bar)	Výtlač (l/min)	Příkon (kW)	Napětí (V/Hz)	Písty	Stupně	Otáčky (min <sup>-1</sup> )	Hlučnost dB(A)	Rozměry (mm)			Hmot. (kg)
										d	š	v	
○ RL30-10-270W	270	10	302	2,2	400/50	2	1	1400	77	650	790	1790	157
○ RL40-10-270W	270	10	410	3,0	400/50	2	1	1400	77	650	790	1790	164
○ RH20-10-270W	270	10	210	1,5	400/50	2	2	1400	74	650	790	1800	159
○ RH40-10-270W	270	10	446	3,0	400/50	2	2	1400	79	650	790	1880	184
○ RH55-10-270W	270	10	600	4,0	400/50	2	2	1400	79	650	790	1890	193
○ RH20-15-270W	270	15	196	1,5	400/50	2	2	1400	74	650	790	1800	179
○ RH40-15-270W	270	15	389	3,0	400/50	2	2	1400	79	650	790	1880	204
○ RH55-15-270W	270	15	510	4,0	400/50	2	2	1400	79	650	790	1890	213
○ RK20-10-270W	270	10	205	1,5	400/50	2	2	1400	74	650	790	1790	159
○ RK40-10-270W	270	10	441	3,0	400/50	2	2	1400	79	650	790	1880	185
○ RK55-10-270W	270	10	568	4,0	400/50	2	2	1400	79	650	790	1890	194

## Stacionární kompresory

se stojatým vzdušníkem a s kondenzační sušičkou

- provedení s vertikální tlakovou nádobou pro úsporu místa, navíc vybavené kondenzační sušičkou
- dodávka suchého vzduchu zbaveného kondenzátu, vše v jednom stroji
- řada RL - jednostupňové provedení s tlakem 10 bar, mazané olejem
- řada RH - dvoustupňové provedení s tlaky 10 a 15 bar, mazané olejem
- řada RK - dvoustupňové bezolejové provedení
- průmyslové provedení pro nejnáročnější provoz s extrémně dlouhou životností

**K M A R K**



Stacionární kompresory se stojatým vzdušníkem a s kondenzační sušičkou													
Obj.č.	Vzdušník (l)	Tlak (bar)	Výtlač (l/min)	Příkon (kW)	Napětí (V/Hz)	Písty	Stupně	Otáčky (min <sup>-1</sup> )	Hlučnost dB(A)	Rozměry (mm)			Hmot. (kg)
										d	š	v	
○ RL30-10-270WD	270	10	302	2,2	400/50	2	1	1400	77	865	835	1790	189
○ RL40-10-270WD	270	10	410	3,0	400/50	2	1	1400	77	865	835	1790	196
○ RH20-10-270WD	270	10	210	1,5	400/50	2	2	1400	74	865	835	1800	191
○ RH40-10-270WD	270	10	446	3,0	400/50	2	2	1400	79	865	835	1880	220
○ RH55-10-270WD	270	10	600	4,0	400/50	2	2	1400	79	865	835	1890	229
○ RH20-15-270WD	270	15	196	1,5	400/50	2	2	1400	74	865	835	1800	211
○ RH40-15-270WD	270	15	389	3,0	400/50	2	2	1400	79	865	835	1880	240
○ RH55-15-270WD	270	15	510	4,0	400/50	2	2	1400	79	865	835	1890	249
○ RK20-10-270WD	270	10	205	1,5	400/50	2	2	1400	74	865	835	1790	191
○ RK40-10-270WD	270	10	441	3,0	400/50	2	2	1400	79	865	835	1880	221
○ RK55-10-270WD	270	10	568	4,0	400/50	2	2	1400	79	865	835	1890	230

# Odhučňené kompresory

- verze na rámu - určené zejména pro montáž na stávající tlakové nádoby
- vybavené krytem pro snížení hluchnosti
- řada RL - jednostupňové provedení s tlakem 10 bar, mazané olejem
- řada RH - dvoustupňové provedení s tlaky 10 a 15 bar, mazané olejem
- řada RK - dvoustupňové bezolejové provedení
- kompresor spojen přímo s motorem: vyšší efektivita stlačování, žádné klínové řemeny, perfektně souosé

Odhučňené kompresory na rámu													
	Obj.č.	Tlak (bar)	Výtlač (l/min)	Příkon (kW)	Napětí (V/Hz)	Písty	Stupně	Otáčky (min <sup>-1</sup> )	Hlučnost dB(A)	Rozměry (mm)			Hmot. (kg)
										d	š	v	
○	RL20-10MBS	10	185	1,5	230/50	1	1	1400	65	690	410	650	76
○	RL20-10BS	10	185	1,5	400/50	1	1	1400	65	690	410	650	76
○	RL30-10BS	10	302	2,2	400/50	2	1	1400	66	800	520	660	97
○	RL40-10BS	10	410	3,0	400/50	2	1	1400	67	800	520	660	100
○	RH20-10BS	10	210	1,5	400/50	2	2	1400	61	800	520	660	97
○	RH40-10BS	10	446	3,0	400/50	2	2	1400	67	1130	620	790	172
○	RH55-10BS	10	600	4,0	400/50	2	2	1400	68	1130	620	790	181
○	RH20-15BS	15	196	1,5	400/50	2	2	1400	61	800	520	660	97
○	RH40-15BS	15	389	3,0	400/50	2	2	1400	67	1130	620	790	172
○	RH55-15BS	15	510	4,0	400/50	2	2	1400	67	1130	620	790	181
○	RK15-7BS	7	144	1,1	400/50	1	1	1400	62	690	410	650	74
○	RK20-10BS	10	205	1,5	400/50	2	2	1400	61	800	520	660	96
○	RK40-10BS	10	441	3,0	400/50	2	2	1400	67	1130	620	790	171
○	RK55-10BS	10	568	4,0	400/50	2	2	1400	67	1130	620	790	180



Odhučňené stacionární kompresory														
	Obj.č.	Vzdušník (l)	Tlak (bar)	Výtlač (l/min)	Příkon (kW)	Napětí (V/Hz)	Písty	Stupně	Otáčky (min <sup>-1</sup> )	Hlučnost dB(A)	Rozměry (mm)			Hmot. (kg)
											d	š	v	
○	RL20-10-50MFS	50	10	185	1,5	230/50	1	1	1400	65	1100	405	900	89
○	RL20-10-50FS	50	10	185	1,5	400/50	1	1	1400	65	1100	405	900	89
○	RL20-10-90MFS	90	10	185	1,5	230/50	1	1	1400	65	1250	405	970	97
○	RL20-10-90FS	90	10	185	1,5	400/50	1	1	1400	65	1250	405	970	97
○	RL30-10-90FS	90	10	302	2,2	400/50	2	1	1400	66	1850	557	1140	126
○	RL30-10-270FS	270	10	302	2,2	400/50	2	1	1400	66	1600	620	1315	204
○	RL40-10-90FS	90	10	410	3,0	400/50	2	1	1400	67	1850	557	1140	126
○	RL40-10-270FS	270	10	410	3,0	400/50	2	1	1400	67	1600	620	1315	212
○	RH20-10-90FS	90	10	210	1,5	400/50	2	2	1400	61	1850	557	1140	126
○	RH20-10-270FS	270	10	210	1,5	400/50	2	2	1400	61	1600	600	1180	154
○	RH40-10-270FS	270	10	446	3,0	400/50	2	2	1400	67	1600	620	1315	232
○	RH40-10-500FS	500	10	446	3,0	400/50	2	2	1400	67	2020	620	1415	297
○	RH55-10-270FS	270	10	600	4,0	400/50	2	2	1400	68	1600	620	1315	241
○	RH55-10-500FS	500	10	600	4,0	400/50	2	2	1400	68	2020	620	1415	306
○	RH20-15-270FS	270	15	196	1,5	400/50	2	2	1400	61	1600	600	1180	163
○	RH40-15-270FS	270	15	389	3,0	400/50	2	2	1400	67	1600	620	1315	242
○	RH40-15-500FS	500	15	389	3,0	400/50	2	2	1400	67	2020	620	1415	317
○	RH55-15-270FS	270	15	510	4,0	400/50	2	2	1400	67	1600	620	1315	251
○	RH55-15-500FS	500	15	510	4,0	400/50	2	2	1400	67	2020	620	1415	326
○	RK15-7-50FS	50	7	144	1,1	400/50	1	1	1400	62	1000	405	900	88
○	RK15-7-90FS	90	7	144	1,1	400/50	1	1	1400	62	1150	405	970	99
○	RK20-10-270FS	270	10	205	1,5	400/50	2	2	1400	61	1600	600	1180	156
○	RK20-10-90FS	90	10	205	1,5	400/50	2	2	1400	61	1150	470	980	119
○	RK40-10-270FS	270	10	441	3,0	400/50	2	2	1400	67	1600	620	1315	235
○	RK40-10-500FS	500	10	441	3,0	400/50	2	2	1400	67	2020	620	1415	300
○	RK55-10-270FS	270	10	568	4,0	400/50	2	2	1400	67	1600	620	1315	244
○	RK55-10-500FS	500	10	568	4,0	400/50	2	2	1400	67	2020	620	1415	313



## Tandemové odhlučněné kompresory

dva kompresory na společném ležatém vzdušníku

- řešení šetřící místo pro případy s velkým výkyvem spotřeby stlačeného vzduchu
- pro standardní spotřebu dodává vzduch pouze jeden kompresor, při vyšší spotřebě oba
- vybavené krytem pro snížení hlučnosti
- řada RL - jednostupňové provedení s tlakem 10 bar, mazané olejem
- řada RH - dvoustupňové provedení s tlaky 10 a 15 bar, mazané olejem
- řada RK - dvoustupňové bezolejové provedení
- kompresor spojen přímo s motorem: vyšší efektivita stlačování, žádné klínové řemeny, perfektně souosé

Tandemové stacionární odhlučněné kompresory													
	Obj.č.	Vzdušník (l)	Tlak (bar)	Výtlač (l/min)	Příkon (kW)	Napětí (V/Hz)	Písty	Stupně	Otáčky (min <sup>-1</sup> )	Rozměry (mm)			Hmot. (kg)
										d	š	v	
o	RL20-10-300MTS	300	10	2 × 185	2 × 1,5	230/50	1	1	1 400	1 750	690	1 170	208
o	RL20-10-300TS	300	10	2 × 185	2 × 1,5	400/50	1	1	1 400	1 750	690	1 170	208
o	RL30-10-300TS	300	10	2 × 302	2 × 2,2	400/50	2	1	1 400	1 750	1 130	1 315	350
o	RL40-10-300TS	300	10	2 × 410	2 × 3,0	400/50	2	1	1 400	1 750	1 130	1 315	364
o	RH20-10-300TS	300	10	2 × 210	2 × 1,5	400/50	2	2	1 400	1 750	740	1 180	248
o	RH40-10-300TS	300	10	2 × 446	2 × 3,0	400/50	2	2	1 400	1 750	1 130	1 315	404
o	RH40-10-500TS	500	10	2 × 446	2 × 3,0	400/50	2	2	1 400	2 020	1 130	1 415	464
o	RH55-10-300TS	300	10	2 × 600	2 × 4,0	400/50	2	2	1 400	1 750	1 130	1 315	422
o	RH55-10-500TS	500	10	2 × 600	2 × 4,0	400/50	2	2	1 400	2 020	1 130	1 415	482
o	RH20-15-300TS	300	15	2 × 196	2 × 1,5	400/50	2	2	1 400	1 750	740	1 180	268
o	RH40-15-300TS	300	15	2 × 389	2 × 3,0	400/50	2	2	1 400	1 750	1 130	1 315	424
o	RH40-15-500TS	500	15	2 × 389	2 × 3,0	400/50	2	2	1 400	2 020	1 130	1 415	484
o	RH55-15-500TS	500	15	2 × 510	2 × 4,0	400/50	2	2	1 400	2 020	1 130	1 415	502
o	RK15-7-300TS	300	7	2 × 144	2 × 1,1	400/50	1	1	1 400	1 750	690	1 170	208
o	RK20-10-300TS	300	10	2 × 205	2 × 1,5	400/50	2	2	1 400	1 750	740	1 180	248
o	RK40-10-300TS	300	10	2 × 441	2 × 3,0	400/50	2	2	1 400	1 750	1 130	1 315	406
o	RK40-10-500TS	500	10	2 × 441	2 × 3,0	400/50	2	2	1 400	2 020	1 130	1 415	467
o	RK55-10-500TS	500	10	2 × 568	2 × 4,0	400/50	2	2	1 400	2 020	1 130	1 415	485

## Odhlučněné kompresory se sušičkou

stacionární provedení na ležatém vzdušníku

- kompresor na ležaté nádobě vybavený kondenzační sušičkou stlačeného vzduchu
- perfektní řešení pro tichý provoz a dodávku kvalitního čistého vzduchu
- vybavené krytem pro snížení hlučnosti
- řada RH - dvoustupňové provedení s tlaky 10 a 15 bar, mazané olejem
- řada RK - dvoustupňové bezolejové provedení
- kompresor spojen přímo s motorem: vyšší efektivita stlačování, žádné klínové řemeny, perfektně souosé

Odhlučněné stacionární kompresory se sušičkou														
	Obj.č.	Vzdušník (l)	Tlak (bar)	Výtlač (l/min)	Příkon (kW)	Napětí (V/Hz)	Písty	Stupně	Otáčky (min <sup>-1</sup> )	Hlučnost dB(A)	Rozměry (mm)			Hmot. (kg)
											d	š	v	
o	RH40-10-270FSD	270	10	446	3,0	400/50	2	2	1 400	67	1 650	860	1 315	268
o	RH55-10-270FSD	270	10	600	4,0	400/50	2	2	1 400	68	1 650	860	1 315	277
o	RH40-15-270FSD	270	15	389	3,0	400/50	2	2	1 400	67	1 650	860	1 315	268
o	RH55-15-270FSD	270	15	510	4,0	400/50	2	2	1 400	67	1 650	860	1 315	277
o	RK40-10-270FSD	270	10	441	3,0	400/50	2	2	1 400	67	1 650	860	1 315	271
o	RK55-10-270FSD	270	10	568	4,0	400/50	2	2	1 400	67	1 650	860	1 315	280

**K M A R K**



**K M A R K**





# Malé šroubové kompresory

stavební řady: MSM Mini, MSM Maxi a MSA  
 příkony elektromotorů: 2,2 - 3 - 4 - 5,5 - 7,5 - 11 - 15 kW

**MARK**



## Základní verze

Určené zejména pro instalace blízko pracovišť.

Hlavními částmi kompresoru jsou: vzduchový filtr, kompresorová jednotka, elektromotor, olejový filtr a chladič, systém vzduchového chlazení, elektrický panel pro zapínání a obsluhu, skříň a elegantní odhlučnění.

## Verze na tlakové nádobe

Částečně určeno pro nové instalace, kde je potřeba stlačeného vzduchu s nízkou hlučností.

Stroj se skládá z kompresoru pevně namontovaného na tlakové nádobě o objemu 270/500 litrů.

## Verze se sušičkou Dry

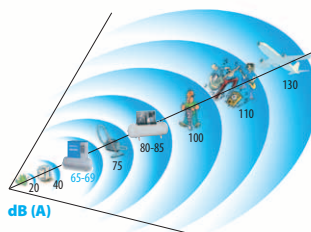
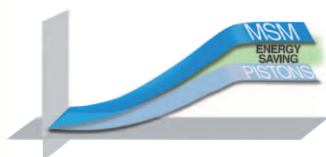
Obzvláště vhodné řešení pro instalace s potřebou stlačeného vzduchu s nízkým rosným bodem.

Stroj se sestává z kompresoru, tlakové nádoby a kondenzační sušičky s chladivem R134a, s indikací rosného bodu a časovým odpouštěcím ventilem.

## Verze se sušičkou a filtry

Verze se sušičkou, filtry a obchodním potrubím

Pro výrobu stlačeného vzduchu bez oleje. MSM Maxi a MSA v této verzi jsou navíc vybaveny předfiltrem a mikrofiltrem a mají centralizované odpouštění kondenzátu.



## Šroubový kompresor

- Malý silný stroj s díly z velkých kompresorů
- vysoce efektivní šroubový blok pro stlačování vzduchu bez dotyku kovových částí
  - efektivní chladičový systém
  - suchý vzduch ve verzi se sušičkou
  - kompletně automatizované operace pro průmyslový provoz
  - kompletní kompresorová jednotka k okamžitému použití

## Energeticky úsporný provoz

Vysoká efektivita šroubového bloku a všeobecně vysoká výkonnost stlačování kompresorové jednotky zajišťují úsporný provoz všech malých šroubových kompresorů MARK. Touto cestou je dosaženo výrazně nižších nákladů na výrobu stlačeného vzduchu než u tradičních pístových kompresorů.

## Maximálně snížená hlučnost

Nikdy nebyl dán výrobcem kompresorů takový důraz na maximální možné odhlučnění jako nyní u šroubových kompresorů MARK. Svou úroveň hlučnosti patří naše stroje mezi nejnižší na světě.

## Snadná údržba

Pro výměnu či dotažení klínových řemenů postačí odmontovat pouze jeden boční panel. Speciální tvar prostupu umožňuje vhodné nastavení řemenice. Pro výměnu vzduchového filtru stačí odmontovat pouze horní panel.

# Šroubové kompresory MSM Mini

s příkonem 2,2 - 3 - 4 - 5,5 kW

- malé šroubové kompresory s vysokou efektivitou výroby stlačeného vzduchu, jako alternativa k pístovým kompresorům
- nové spouštění typu ON-OFF a automatické operace pro servis, účinné chlazení stroje
- určeno zejména pro vícesměnné provozy s nároky na efektivní výrobu stlačeného vzduchu a dlouhou životnost

**KMARRK**



Kompresory MSM Mini – samostatné													
Obj.č.	Výkon		Tlak (bar)	Příkon (kW)	Napětí (V/Hz)	Závit	Hlučnost dB(A)	Rozměry (mm)			Hmotnost (kg)	Vzdušník (l)	
	(l/min)	(m³/h)						d	š	v			
○ MSM2,2BW	240	14,4	10	2,2	230/50	3/4"	61	620	605	950	99	-	
○ MSM2,2B	240	14,4	10	2,2	400/50	3/4"	61	620	605	950	99	-	
○ MSM3B	320	19,2	10	3,0	400/50	3/4"	61	620	605	950	103	-	
○ MSM4B	470	28,2	10	4,0	400/50	3/4"	62	620	605	950	105	-	
○ MSM4BX	470	28,2	10	4,0	400/50	3/4"	62	620	605	950	105	-	
○ MSM5,5BX	600	36,2	10	5,5	400/50	3/4"	64	620	605	950	110	-	

Pozn. Kompresory s obj.č. obsahujícím písmeno X již mají integrovaný přepínač hvězda-trojúhelník

**KMARRK**



Kompresory MSM Mini - na tlakové nádobě 200 l													
Obj.č.	Výkon		Tlak (bar)	Příkon (kW)	Napětí (V/Hz)	Závit	Hlučnost dB(A)	Rozměry (mm)			Hmotnost (kg)	Vzdušník (l)	
	(l/min)	(m³/h)						d	š	v			
○ MSM2,2W-200	240	14,4	10	2,2	230/50	1/2"	61	1420	575	1255	155	200	
○ MSM2,2-200	240	14,4	10	2,2	400/50	1/2"	61	1420	575	1255	155	200	
○ MSM3-200	320	19,2	10	3,0	400/50	1/2"	61	1420	575	1255	157	200	
○ MSM4-200	470	28,2	10	4,0	400/50	1/2"	62	1420	575	1255	159	200	
○ MSM4X-200	470	28,2	10	4,0	400/50	1/2"	62	1420	575	1255	159	200	
○ MSM5,5X-200	600	36,2	10	5,5	400/50	1/2"	64	1420	575	1255	164	200	

Pozn. Kompresory s obj.č. obsahujícím písmeno X již mají integrovaný přepínač hvězda-trojúhelník

**KMARRK**



Kompresory MSM Mini - na tlakové nádobě 270 l													
Obj.č.	Výkon		Tlak (bar)	Příkon (kW)	Napětí (V/Hz)	Závit	Hlučnost dB(A)	Rozměry (mm)			Hmotnost (kg)	Vzdušník (l)	
	(l/min)	(m³/h)						d	š	v			
○ MSM2,2-270	240	14,4	10	2,2	400/50	1/2"	61	1533	582	1340	166	270	
○ MSM3-270	320	19,2	10	3,0	400/50	1/2"	61	1533	582	1340	168	270	
○ MSM4-270	470	28,2	10	4,0	400/50	1/2"	62	1533	582	1340	170	270	
○ MSM4X-270	470	28,2	10	4,0	400/50	1/2"	62	1533	582	1340	170	270	
○ MSM5,5X-270	600	36,2	10	5,5	400/50	1/2"	64	1533	582	1340	175	270	

Pozn. Kompresory s obj.č. obsahujícím písmeno X již mají integrovaný přepínač hvězda-trojúhelník

**KMARRK**



Kompresory MSM Mini - na tlakové nádobě 200 l se sušičkou													
Obj.č.	Výkon		Tlak (bar)	Příkon (kW)	Napětí (V/Hz)	Závit	Hlučnost dB(A)	Rozměry (mm)			Hmotnost (kg)	Vzdušník (l)	
	(l/min)	(m³/h)						d	š	v			
○ MSM2,2DW-200	240	14,4	10	2,2	230/50	1/2"	61	1420	575	1255	187	200	
○ MSM2,2D-200	240	14,4	10	2,2	400/50	1/2"	61	1420	575	1255	187	200	
○ MSM3D-200	320	19,2	10	3,0	400/50	1/2"	61	1420	575	1255	191	200	
● MSM4D-200	470	28,2	10	4,0	400/50	1/2"	62	1420	575	1255	193	200	
○ MSM4DX-200	470	28,2	10	4,0	400/50	1/2"	62	1420	575	1255	193	200	
● MSM5,5DX-200	600	36,2	10	5,5	400/50	1/2"	64	1420	575	1255	198	200	

Pozn. Kompresory s obj.č. obsahujícím písmeno X již mají integrovaný přepínač hvězda-trojúhelník

**KMARRK**



Kompresory MSM Mini - na tlakové nádobě 270 l se sušičkou													
Obj.č.	Výkon		Tlak (bar)	Příkon (kW)	Napětí (V/Hz)	Závit	Hlučnost dB(A)	Rozměry (mm)			Hmotnost (kg)	Vzdušník (l)	
	(l/min)	(m³/h)						d	š	v			
○ MSM2,2D-270	240	14,4	10	2,2	400/50	1/2"	61	1533	582	1340	198	270	
○ MSM3D-270	320	19,2	10	3,0	400/50	1/2"	61	1533	582	1340	202	270	
○ MSM4D-270	470	28,2	10	4,0	400/50	1/2"	62	1533	582	1340	204	270	
○ MSM4DX-270	470	28,2	10	4,0	400/50	1/2"	62	1533	582	1340	204	270	
○ MSM5,5DX-270	600	36,2	10	5,5	400/50	1/2"	64	1533	582	1340	209	270	

Pozn. Kompresory s obj.č. obsahujícím písmeno X již mají integrovaný přepínač hvězda-trojúhelník

# Šroubové kompresory MSM N<sub>2</sub>

## kompresory s generátorem dusíku

- unikátní stroje určené zejména pro pneuservisy
- v jednom zařízení dva výstupy – pro dodávku vzduchu a dusíku

Šroubové kompresory MSM N <sub>2</sub>													
Obj.č.	Tlak (bar)	Příkon (kW)	Dodávané množství										
			Pouze vzduch		Dusík o čistotě 97 %				Dusík o čistotě 95 %				
					vzduch		dusík		vzduch		dusík		
			(l/min)	(m <sup>3</sup> /h)	(l/min)	(m <sup>3</sup> /h)	(l/min)	(m <sup>3</sup> /h)	(l/min)	(m <sup>3</sup> /h)	(l/min)	(m <sup>3</sup> /h)	
○ MSM4D-N1	10	4,0	470	28,2	408	24,5	24	1,4	384	23,0	42	2,5	
○ MSM4D-N2	10	4,0	470	28,2	360	21,6	48	2,9	324	19,4	72	4,3	
○ MSM4D-N3	10	4,0	470	28,2	300	18,0	78	4,7	234	14,0	114	6,8	
○ MSM4DX-N1	10	4,0	470	28,2	408	24,5	24	1,4	384	23,0	42	2,5	
○ MSM4DX-N2	10	4,0	470	28,2	360	21,6	48	2,9	324	19,4	72	4,3	
○ MSM4DX-N3	10	4,0	470	28,2	300	18,0	78	4,7	234	14,0	114	6,8	
○ MSM7,5DX-N1	13	7,5	732	43,9	522	31,3	84	5,0	504	30,2	114	6,8	
○ MSM7,5DX-N2	13	7,5	732	43,9	324	19,4	162	9,7	276	16,6	228	13,7	
○ MSM7,5DX-N3	13	7,5	732	43,9	138	8,3	234	14,0	66	4,0	342	20,5	

Pozn. Kompresory s obj.č. obsahujícím písmeno X již mají integrovaný přepínač hvězda-trojúhelník

MARK



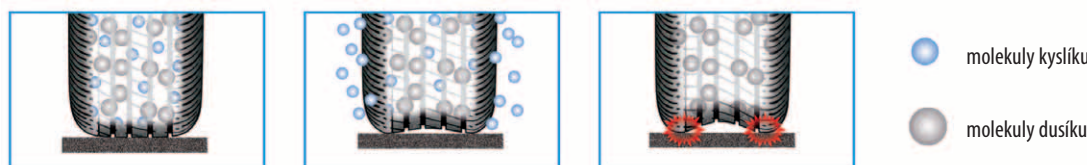
45

KOMPRESORY



- Komplexní instalace:
- velké nároky na prostor
  - vysoká cena instalace
  - složitější pro údržbu

- Kompletní řešení připravené k výrobě:
- úspora místa
  - nízké náklady na instalaci
  - snadná údržba jednoho stroje



## Výhody použití dusíku při plnění pneumatik

### Redukce spotřeby paliva

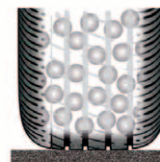
Ztráta tlaku mění vnější profil pneumatiky a zvyšuje prokluz. Tyto dvě hodnoty mají značný vliv na spotřebu paliva.

### Zvýšení životnosti pneumatik

Stlačený vzduch obsahuje kyslík, díky němuž oxidují ráfky kol. Při použití dusíku, který je netečným plynem je životnost kol prodloužena a snižují se náklady na údržbu.

### Vyšší bezpečnost a pohodlí během jízdy

U stlačeného vzduchu je vnitřní tlak v pneumatice závislý na teplotě pneumatiky. Při použití dusíku zůstává tlak vždy konstantní a to i když je pneumatika horká.



# Šroubové kompresory MSM Maxi

s příkonem 5,5 - 7,5 - 11 - 15 kW

- malé šroubové kompresory s vysokou efektivitou výroby stlačeného vzduchu
- elektronické řízení chodu jednotkou E599 s inteligentním softwarem rozpoznávajícím vytíženost stroje
- automatické operace pro servis
- maximální bezporuchovost díky použití nejnovějších výrobních technologií a jednoduchosti kompresoru

**KIMARK**



Kompresory MSM Maxi - samostatné													
	Obj.č.	Výkon		Tlak (bar)	Příkon (kW)	Napětí (V/Hz)	Závit	Hlučnost dB(A)	Rozměry (mm)			Hmotnost (kg)	Vzdušník (l)
		(l/min)	(m³/h)						d	š	v		
○	MSM5,5/8BX	750	45,0	8	5,5	400/50	3/4"	65	810	650	975	156	-
○	MSM5,5/10BX	630	37,8	10	5,5	400/50	3/4"	65	810	650	975	156	-
○	MSM7,5/8BX	1015	60,9	8	7,5	400/50	3/4"	66	810	650	975	167	-
○	MSM7,5/10BX	920	55,2	10	7,5	400/50	3/4"	66	810	650	975	167	-
○	MSM7,5/13BX	560	33,6	13	7,5	400/50	3/4"	66	810	650	975	167	-
○	MSM11/8BX	1437	86,2	8	11,0	400/50	3/4"	68	810	650	975	180	-
○	MSM11/10BX	1310	78,6	10	11,0	400/50	3/4"	68	810	650	975	180	-
○	MSM11/13BX	893	53,6	13	11,0	400/50	3/4"	68	810	650	975	180	-
○	MSM15/8BX	1750	105,0	8	15,0	400/50	3/4"	69	810	650	975	189	-
○	MSM15/10BX	1650	99,0	10	15,0	400/50	3/4"	69	810	650	975	189	-
○	MSM15/13BX	1190	71,4	13	15,0	400/50	3/4"	69	810	650	975	189	-

Pozn. Kompresory s obj.č. obsahujícím písmeno X již mají integrovaný přepínač hvězda-trojúhelník

**KIMARK**



Kompresory MSM Maxi - na tlakové nádobě													
	Obj.č.	Výkon		Tlak (bar)	Příkon (kW)	Napětí (V/Hz)	Závit	Hlučnost dB(A)	Rozměry (mm)			Hmotnost (kg)	Vzdušník (l)
		(l/min)	(m³/h)						d	š	v		
○	MSM7,5X-270	920	55,2	10	7,5	400/50	1/2"	66	1533	620	1332	203	270
○	MSM11X-270	1310	78,6	10	11,0	400/50	1/2"	68	1533	620	1332	215	270
○	MSM15X-270	1650	99,0	10	15,0	400/50	1/2"	69	1533	620	1332	223	270
○	MSM5,5/8X-500	750	45,0	8	5,5	400/50	1/2"	65	1935	620	1463	281	500
○	MSM5,5/10X-500	630	37,8	10	5,5	400/50	1/2"	65	1935	620	1463	281	500
○	MSM7,5/8X-500	1015	60,9	8	7,5	400/50	1/2"	66	1935	620	1463	292	500
○	MSM7,5/10X-500	920	55,2	10	7,5	400/50	1/2"	66	1935	620	1463	292	500
○	MSM7,5/13X-500	560	33,6	13	7,5	400/50	1/2"	66	1935	620	1463	292	500
○	MSM11/8X-500	1437	86,2	8	11,0	400/50	1/2"	68	1935	620	1463	305	500
○	MSM11/10X-500	1310	78,6	10	11,0	400/50	1/2"	68	1935	620	1463	305	500
○	MSM11/13X-500	893	53,6	13	11,0	400/50	1/2"	68	1935	620	1463	305	500
○	MSM15/8X-500	1750	105,0	8	15,0	400/50	1/2"	69	1935	620	1463	314	500
○	MSM15/10X-500	1650	99,0	10	15,0	400/50	1/2"	69	1935	620	1463	314	500
○	MSM15/13X-500	1190	71,4	13	15,0	400/50	1/2"	69	1935	620	1463	314	500

Pozn. Kompresory s obj.č. obsahujícím písmeno X již mají integrovaný přepínač hvězda-trojúhelník

**KIMARK**



Kompresory MSM Maxi - na tlakové nádobě, se sušičkou													
	Obj.č.	Výkon		Tlak (bar)	Příkon (kW)	Napětí (V/Hz)	Závit	Hlučnost dB(A)	Rozměry (mm)			Hmotnost (kg)	Vzdušník (l)
		(l/min)	(m³/h)						d	š	v		
○	MSM7,5DX-270	920	55,2	10	7,5	400/50	1/2"	66	1533	620	1332	245	270
○	MSM11DX-270	1310	78,6	10	11,0	400/50	1/2"	68	1533	620	1332	259	270
○	MSM15DX-270	1650	99,0	10	15,0	400/50	1/2"	69	1533	620	1332	277	270
○	MSM5,5/8DX-500	750	45,0	8	5,5	400/50	1/2"	65	1935	620	1463	309	500
●	MSM5,5/10DX-500	630	37,8	10	5,5	400/50	1/2"	65	1935	620	1463	309	500
○	MSM7,5/8DX-500	1015	60,9	8	7,5	400/50	1/2"	66	1935	620	1463	335	500
●	MSM7,5/10DX-500	920	55,2	10	7,5	400/50	1/2"	66	1935	620	1463	335	500
○	MSM7,5/13DX-500	560	33,6	13	7,5	400/50	1/2"	66	1935	620	1463	335	500
○	MSM11/8DX-500	1437	86,2	8	11,0	400/50	1/2"	68	1935	620	1463	349	500
●	MSM11/10DX-500	1310	78,6	10	11,0	400/50	1/2"	68	1935	620	1463	349	500
○	MSM11/13DX-500	893	53,6	13	11,0	400/50	1/2"	68	1935	620	1463	349	500
○	MSM15/8DX-500	1750	105,0	8	15,0	400/50	1/2"	69	1935	620	1463	367	500
●	MSM15/10DX-500	1650	99,0	10	15,0	400/50	1/2"	69	1935	620	1463	367	500
○	MSM15/13DX-500	1190	71,4	13	15,0	400/50	1/2"	69	1935	620	1463	367	500

Pozn. Kompresory s obj.č. obsahujícím písmeno X již mají integrovaný přepínač hvězda-trojúhelník

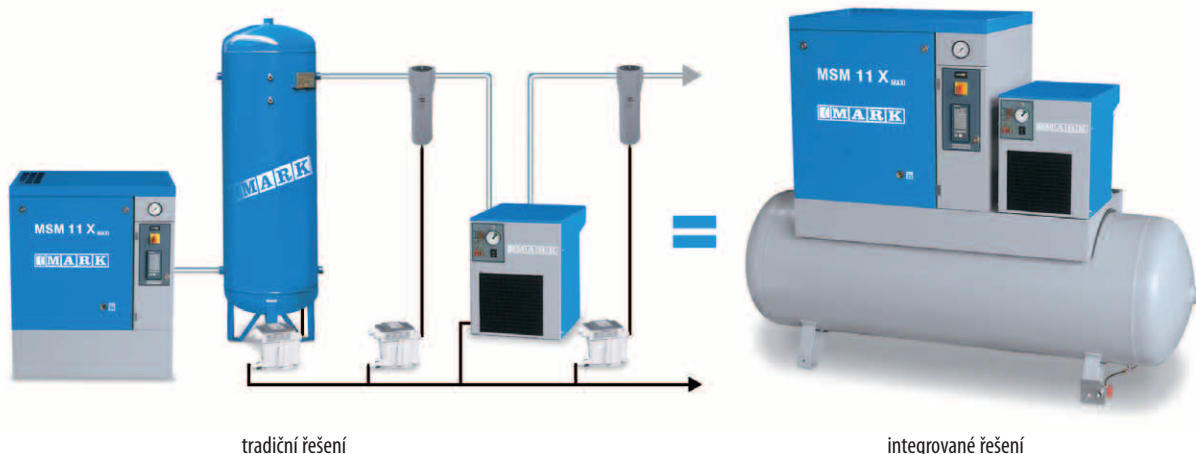
# Šroubové kompresory MSM Maxi

Kompresory MSM Maxi - na tlakovou nádobě, se sušičkou a dvěma filtry													
	Obj.č.	Výkon		Tlak (bar)	Příkon (kW)	Napětí (V/Hz)	Závit	Hlučnost dB(A)	Rozměry (mm)			Hmotnost (kg)	Vzdušník (l)
		(l/min)	(m <sup>3</sup> /h)						d	ξ	v		
○	MSM7,5DX-270F	920	55,2	10	7,5	400/50	1/2"	66	1533	620	1332	248	270
○	MSM11DX-270F	1310	78,6	10	11,0	400/50	1/2"	68	1533	620	1332	262	270
○	MSM15DX-270F	1650	99,0	10	15,0	400/50	1/2"	69	1533	620	1332	280	270
○	MSM5,5/8DX-500F	750	45,0	8	5,5	400/50	1/2"	65	1935	620	1463	312	500
○	MSM5,5/10DX-500F	630	37,8	10	5,5	400/50	1/2"	65	1935	620	1463	312	500
○	MSM7,5/8DX-500F	1015	60,9	8	7,5	400/50	1/2"	66	1935	620	1463	338	500
●	MSM7,5/10DX-500F	920	55,2	10	7,5	400/50	1/2"	66	1935	620	1463	338	500
○	MSM7,5/13DX-500F	560	33,6	13	7,5	400/50	1/2"	66	1935	620	1463	338	500
○	MSM11/8DX-500F	1437	86,2	8	11,0	400/50	1/2"	68	1935	620	1463	352	500
●	MSM11/10DX-500F	1310	78,6	10	11,0	400/50	1/2"	68	1935	620	1463	352	500
○	MSM11/13DX-500F	893	53,6	13	11,0	400/50	1/2"	68	1935	620	1463	352	500
○	MSM15/8DX-500F	1750	105,0	8	15,0	400/50	1/2"	69	1935	620	1463	370	500
●	MSM15/10DX-500F	1650	99,0	10	15,0	400/50	1/2"	69	1935	620	1463	370	500
○	MSM15/13DX-500F	1190	71,4	13	15,0	400/50	1/2"	69	1935	620	1463	370	500

Pozn. Kompresory s obj.č. obsahujícím písmeno X již mají integrovaný přepínač hvězda-trojúhelník



## Kompletní kompresorová jednotka na malém prostoru



tradiční řešení

integrované řešení

**Ve verzi se sušičkou a filtry je vše v jednom stroji: kompresor, sušička, vzdušník a filtry a to pouze na ploše 1,2 m<sup>2</sup> (s nádobou 500 l).**

**Toto řešení poskytuje uživateli následující výhody:**

- minimální požadavky na prostor a snadná instalace stroje
- žádné náklady na instalaci sušičky a filtrů (vše je smontováno u výrobce a pod jeho dohledem)
- eliminace úniků vzduchu v potrubí
- eliminace mnoha potrubních spojů a minimální tlakový spád snižují náklady na energie

## Šroubové kompresory MSA<sup>G2</sup>

s příkonem 4 - 5,5 - 7,5 - 11 - 15 kW

- kompresory MSA se vyznačují zejména optimální spolehlivostí díky excelentnímu šroubovému bloku a kvalitě všech ostatních použitých dílů
- ke kvalitě stroje rovněž výrazně přispívá dokonalé vyřešení cirkulace vzduchu uvnitř zařízení; nízká úroveň hluku
- jednoduchý servis stroje – pro přístup k vnitřním dílům stačí pouze odmontovat dva panely
- elektronické řízení ES3000 – systém pro řízení chodu kompresoru převzatý z kompresorů s většími výkony

KMAREK



Kompresory MSA <sup>G2</sup> - samostatné kompresory												
Obj.č.	Výkon		Tlak (bar)	Příkon (kW)	Závit	Hlučnost dB(A)	Rozměry (mm)			Hmotnost (kg)	Vzdušník (l)	
	(l/min)	(m <sup>3</sup> /h)					d	š	v			
○ MSA4/8	600	36,0	8	4,0	3/4"	60	995	655	1 045	180	-	
○ MSA4/10	485	29,1	10	4,0	3/4"	60	995	655	1 045	180	-	
○ MSA5,5/8	820	49,2	8	5,5	3/4"	64	995	655	1 045	195	-	
○ MSA5,5/10	670	40,2	10	5,5	3/4"	64	995	655	1 045	195	-	
○ MSA7,5/8	1 153	69,2	8	7,5	3/4"	64	995	655	1 045	200	-	
○ MSA7,5/10	1 000	60,0	10	7,5	3/4"	64	995	655	1 045	200	-	
○ MSA7,5/13	810	48,6	13	7,5	3/4"	64	995	655	1 045	200	-	
○ MSA11/8	1 665	99,9	8	11,0	3/4"	63	995	655	1 045	220	-	
○ MSA11/10	1 435	86,1	10	11,0	3/4"	63	995	655	1 045	220	-	
○ MSA11/13	1 210	72,6	13	11,0	3/4"	63	995	655	1 045	220	-	
○ MSA15/8	2 000	120,0	8	15,0	3/4"	65	995	655	1 045	245	-	
○ MSA15/10	1 790	107,4	10	15,0	3/4"	65	995	655	1 045	245	-	
○ MSA15/13	1 480	88,8	13	15,0	3/4"	65	995	655	1 045	245	-	

## Šroubové kompresory MSA<sup>G2</sup>-IVR

s proměnnou rychlostí, příkon 7,5 - 11 - 15 kW

- všechny vlastnosti šroubových kompresorů řady MSA, s plynulou regulací rychlosti frekvenčním měničem
- provedení IVR snižuje extrémně náklady na spotřebu elektrické energie
- dodáváme samostatné kompresory či sestavu kompresor + vzdušník + sušička

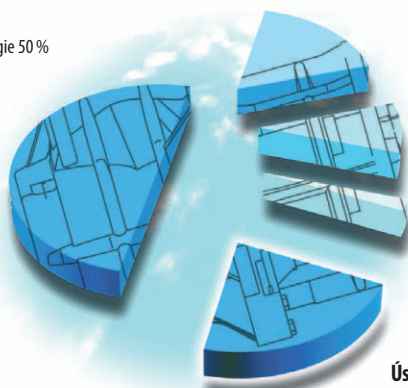
KMAREK



Šroubové kompresory MSA <sup>G2</sup> - IVR s frekvenčním měničem												
Obj.č.	Min / max. výkon		Tlak (bar)	Příkon (kW)	Závit	Hlučnost dB(A)	Rozměry (mm)			Hmotnost (kg)	Vzdušník (l)	
	(l/min)	(m <sup>3</sup> /h)					d	š	v			
○ MSA7,5/8IVR	461-1 153	27,7-69,2	8	7,5	3/4"	64	995	655	1 045	225	-	
○ MSA7,5/10IVR	400-1 000	24-60	10	7,5	3/4"	64	995	655	1 045	225	-	
○ MSA11/8IVR	666-1 665	40-99,9	8	11	3/4"	63	995	655	1 045	235	-	
○ MSA11/10IVR	574-1 435	34,4-86,1	10	11	3/4"	63	995	655	1 045	235	-	
○ MSA15/8IVR	920-2 000	55,2-120	8	15	3/4"	65	995	655	1 045	260	-	
○ MSA15/10IVR	823-1 790	49,4-107,4	10	15	3/4"	65	995	655	1 045	260	-	

## Optimální úspory – kompresory s frekvenčním měničem

Elektrická energie 50 %



Počáteční investice 17 %

Údržba stroje 9 %

Instalace 2 %

Úspora energie 22 %

### Princip IVR

Po většinu času není spotřeba stlačeného vzduchu v síti konstantní. Účelem invertoru je redukovat rychlost otáček elektromotoru a následně tak přizpůsobit výkon kompresoru požadavkům na dodávku vzduchu. Toto řešení významně redukuje spotřebu elektrické energie a zpětně přináší značné finanční úspory během provozu.

**Kompresory MSA<sup>62</sup> na tlakové nádobe 270 l**

Obj.č.	Výkon		Tlak (bar)	Příkon (kW)	Závit	Hlučnost dB(A)	Rozměry (mm)			Hmotnost (kg)	Vzdušník (l)
	(l/min)	(m <sup>3</sup> /h)					d	š	v		
○ MSA5,5/8-270	820	49,2	8	5,5	1/2"	64	1535	655	1550	255	270
○ MSA5,5/10-270	670	40,2	10	5,5	1/2"	64	1535	655	1550	255	270
○ MSA7,5/8-270	1153	69,2	8	7,5	1/2"	64	1535	655	1550	265	270
○ MSA7,5/10-270	1000	60,0	10	7,5	1/2"	64	1535	655	1550	265	270
○ MSA7,5/13-270	810	48,6	13	7,5	1/2"	64	1535	655	1550	265	270
○ MSA11/8-270	1665	99,9	8	11,0	1/2"	63	1535	655	1550	285	270
○ MSA11/10-270	1435	86,1	10	11,0	1/2"	63	1535	655	1550	285	270
○ MSA11/13-270	1210	72,6	13	11,0	1/2"	63	1535	655	1550	285	270
○ MSA15/8-270	2000	120,0	8	15,0	1/2"	65	1535	655	1550	310	270
○ MSA15/10-270	1790	107,4	10	15,0	1/2"	65	1535	655	1550	310	270
○ MSA15/13-270	1480	88,8	13	15,0	1/2"	65	1535	655	1550	310	270


**Kompresory MSA<sup>62</sup> na tlakové nádobe 500 l**

Obj.č.	Výkon		Tlak (bar)	Příkon (kW)	Závit	Hlučnost dB(A)	Rozměry (mm)			Hmotnost (kg)	Vzdušník (l)
	(l/min)	(m <sup>3</sup> /h)					d	š	v		
○ MSA5,5/8-500	820	49,2	8	5,5	1/2"	64	1935	655	1680	340	500
○ MSA5,5/10-500	670	40,2	10	5,5	1/2"	64	1935	655	1680	340	500
○ MSA7,5/8-500	1153	69,2	8	7,5	1/2"	64	1935	655	1680	350	500
○ MSA7,5/10-500	1000	60,0	10	7,5	1/2"	64	1935	655	1680	350	500
○ MSA7,5/13-500	810	48,6	13	7,5	1/2"	64	1935	655	1680	350	500
○ MSA11/8-500	1665	99,9	8	11,0	1/2"	63	1935	655	1680	370	500
○ MSA11/10-500	1435	86,1	10	11,0	1/2"	63	1935	655	1680	370	500
○ MSA11/13-500	1210	72,6	13	11,0	1/2"	63	1935	655	1680	370	500
○ MSA15/8-500	2000	120,0	8	15,0	1/2"	65	1935	655	1680	395	500
○ MSA15/10-500	1790	107,4	10	15,0	1/2"	65	1935	655	1680	395	500
○ MSA15/13-500	1480	88,8	13	15,0	1/2"	65	1935	655	1680	395	500


**Šroubové kompresory MSA<sup>62</sup>-IVR s frekvenčním měničem a tlakovou nádobou 270 l**

Obj.č.	Min / max. výkon		Tlak (bar)	Příkon (kW)	Závit	Hlučnost dB(A)	Rozměry (mm)			Hmotnost (kg)	Vzdušník (l)
	(l/min)	(m <sup>3</sup> /h)					d	š	v		
○ MSA7,5/8IVR-270	461-1153	27,7-69,2	8	7,5	1/2"	64	1535	655	1550	290	270
○ MSA7,5/10IVR-270	400-1000	24-60	10	7,5	1/2"	64	1535	655	1550	290	270
○ MSA11/8IVR-270	666-1665	40-99,9	8	11	1/2"	63	1535	655	1550	300	270
○ MSA11/10IVR-270	574-1435	34,4-86,1	10	11	1/2"	63	1535	655	1550	300	270
○ MSA15/8IVR-270	920-2000	55,2-120	8	15	1/2"	65	1535	655	1550	325	270
○ MSA15/10IVR-270	823-1790	49,4-107,4	10	15	1/2"	65	1535	655	1550	325	270


**Šroubové kompresory MSA<sup>62</sup>-IVR s frekvenčním měničem a tlakovou nádobou 500 l**

Obj.č.	Min / max. výkon		Tlak (bar)	Příkon (kW)	Závit	Hlučnost dB(A)	Rozměry (mm)			Hmotnost (kg)	Vzdušník (l)
	(l/min)	(m <sup>3</sup> /h)					d	š	v		
○ MSA7,5/8IVR-500	461-1153	27,7-69,2	8	7,5	1/2"	64	1935	655	1680	375	500
○ MSA7,5/10IVR-500	400-1000	24-60	10	7,5	1/2"	64	1935	655	1680	375	500
○ MSA11/8IVR-500	666-1665	40-99,9	8	11	1/2"	63	1935	655	1680	385	500
○ MSA11/10IVR-500	574-1435	34,4-86,1	10	11	1/2"	63	1935	655	1680	385	500
○ MSA15/8IVR-500	920-2000	55,2-120	8	15	1/2"	65	1935	655	1680	410	500
○ MSA15/10IVR-500	823-1790	49,4-107,4	10	15	1/2"	65	1935	655	1680	410	500



KIMARK


**Kompresory MSA<sup>62</sup> na tlakové nádobě 270 l se sušičkou**

Obj.č.	Výkon		Tlak (bar)	Příkon (kW)	Závit	Hlučnost dB(A)	Rozměry (mm)			Hmotnost (kg)	Vzdušník (l)
	(l/min)	(m <sup>3</sup> /h)					d	š	v		
○ MSA5,5/8-270D	820	49,2	8	5,5	3/4"	64	1535	655	1550	290	270
○ MSA5,5/10-270D	670	40,2	10	5,5	3/4"	64	1535	655	1550	290	270
○ MSA7,5/8-270D	1153	69,2	8	7,5	3/4"	64	1535	655	1550	310	270
○ MSA7,5/10-270D	1000	60,0	10	7,5	3/4"	64	1535	655	1550	310	270
○ MSA7,5/13-270D	810	48,6	13	7,5	3/4"	64	1535	655	1550	310	270
○ MSA11/8-270D	1665	99,9	8	11,0	3/4"	63	1535	655	1550	320	270
○ MSA11/10-270D	1435	86,1	10	11,0	3/4"	63	1535	655	1550	320	270
○ MSA11/13-270D	1210	72,6	13	11,0	3/4"	63	1535	655	1550	320	270
○ MSA15/8-270D	2000	120,0	8	15,0	3/4"	65	1535	655	1550	345	270
○ MSA15/10-270D	1790	107,4	10	15,0	3/4"	65	1535	655	1550	345	270
○ MSA15/13-270D	1480	88,8	13	15,0	3/4"	65	1535	655	1550	345	270

KIMARK


**Kompresory MSA<sup>62</sup> na tlakové nádobě 500 l se sušičkou**

Obj.č.	Výkon		Tlak (bar)	Příkon (kW)	Závit	Hlučnost dB(A)	Rozměry (mm)			Hmotnost (kg)	Vzdušník (l)
	(l/min)	(m <sup>3</sup> /h)					d	š	v		
○ MSA5,5/8-500D	820	49,2	8	5,5	3/4"	64	1935	655	1680	375	500
○ MSA5,5/10-500D	670	40,2	10	5,5	3/4"	64	1935	655	1680	375	500
○ MSA7,5/8-500D	1153	69,2	8	7,5	3/4"	64	1935	655	1680	385	500
○ MSA7,5/10-500D	1000	60,0	10	7,5	3/4"	64	1935	655	1680	385	500
○ MSA7,5/13-500D	810	48,6	13	7,5	3/4"	64	1935	655	1680	385	500
○ MSA11/8-500D	1665	99,9	8	11,0	3/4"	63	1935	655	1680	405	500
○ MSA11/10-500D	1435	86,1	10	11,0	3/4"	63	1935	655	1680	405	500
○ MSA11/13-500D	1210	72,6	13	11,0	3/4"	63	1935	655	1680	405	500
○ MSA15/8-500D	2000	120,0	8	15,0	3/4"	65	1935	655	1680	430	500
○ MSA15/10-500D	1790	107,4	10	15,0	3/4"	65	1935	655	1680	430	500
○ MSA15/13-500D	1480	88,8	13	15,0	3/4"	65	1935	655	1680	430	500

KIMARK


**Šroubové kompresory MSA<sup>62</sup>-IVR s frekvenčním měničem, tlakovou nádobou 270 l a se sušičkou**

Obj.č.	Min / max. výkon		Tlak (bar)	Příkon (kW)	Závit	Hlučnost dB(A)	Rozměry (mm)			Hmotnost (kg)	Vzdušník (l)
	(l/min)	(m <sup>3</sup> /h)					d	š	v		
○ MSA7,5/8IVR-270D	461-1 153	27,7-69,2	8	7,5	3/4"	64	1535	655	1550	325	270
○ MSA7,5/10IVR-270D	400-1 000	24-60	10	7,5	3/4"	64	1535	655	1550	325	270
○ MSA11/8IVR-270D	666-1 665	40-99,9	8	11	3/4"	63	1535	655	1550	335	270
○ MSA11/10IVR-270D	574-1 435	34,4-86,1	10	11	3/4"	63	1535	655	1550	335	270
○ MSA15/8IVR-270D	920-2 000	55,2-120	8	15	3/4"	65	1535	655	1550	360	270
○ MSA15/10IVR-270D	823-1 790	49,4-107,4	10	15	3/4"	65	1535	655	1550	360	270

KIMARK


**Šroubové kompresory MSA<sup>62</sup>-IVR s frekvenčním měničem, tlakovou nádobou 500 l a se sušičkou**

Obj.č.	Min / max. výkon		Tlak (bar)	Příkon (kW)	Závit	Hlučnost dB(A)	Rozměry (mm)			Hmotnost (kg)	Vzdušník (l)
	(l/min)	(m <sup>3</sup> /h)					d	š	v		
○ MSA7,5/8IVR-500D	461-1 153	27,7-69,2	8	7,5	3/4"	64	1935	655	1680	410	500
○ MSA7,5/10IVR-500D	400-1 000	24-60	10	7,5	3/4"	64	1935	655	1680	410	500
○ MSA11/8IVR-500D	666-1 665	40-99,9	8	11	3/4"	63	1935	655	1680	420	500
○ MSA11/10IVR-500D	574-1 435	34,4-86,1	10	11	3/4"	63	1935	655	1680	420	500
○ MSA15/8IVR-500D	920-2 000	55,2-120	8	15	3/4"	65	1935	655	1680	445	500
○ MSA15/10IVR-500D	823-1 790	49,4-107,4	10	15	3/4"	65	1935	655	1680	445	500



# Šroubové kompresory MSB – MSC – MSD

pohon pomocí klínových řemenů  
příkony elektromotorů: 11 až 90 kW

## Šroubový kompresor

- šroubovice s asymetrickým profilem rotorů o stejném průměru je uložena v ložiscích se sníženým třením
- nově navržená šroubovice pro ještě vyšší efektivitu pod nejnáročnějšími provozními podmínkami. Nízké otáčky, malá hlučnost a zvýšená spolehlivost
- použití nejšpičkovějších elektromotorů z litiny a s krytím IP55. Ochrana motoru pro nízké teploty

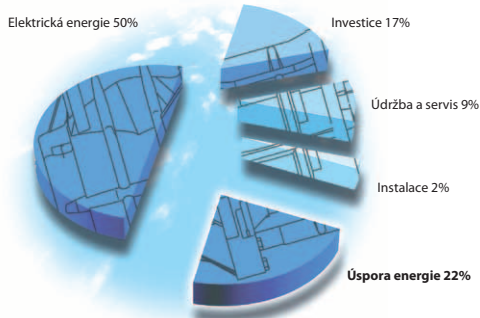


**MARK**

51

KOMPRESORY

## Optimální úspory s frekvenčním měničem



### PRINCIPY IVR

Po většinu času není spotřeba stlačeného vzduchu v síti konstantní. Základní myšlenkou kompresorů IVR je regulovat otáčky elektromotoru a vyrábět pouze množství vzduchu podle skutečných požadavků. Toto řešení zajistí rychlou návratnost investice do dražšího stroje.



## Elektronické řízení ES3000

s displejem pro zobrazení hodnot a pro řízení chodu kompresoru, pro modifikaci provozních parametrů a přenos informací k uživateli.

### ŘÍZENÍ

všech operací pro provoz stroje, zapínání, vypínání, chod naprázdno a v zátěži

### VYKONÁVÁ

řízení a regulaci kompresoru

### OZNAMUJE

případné anomálie

### ZASTAVUJE

kompresor v případě nouze

### TLAČÍTKA

pro ovládání:

- zapnutí a vypnutí stroje
- vymazání stavu alarmu
- přístupu do menu údržby
- test karty

### SIGNALIZACE

signálky LED indikují stav stroje



Dva displeje zobrazují všechny provozní fáze v jednoduché, jasné a uživatelsky příjemné formě. Dvě funkční klávesy a dvě klávesy pro ovládání a programování karty.

## Ventilace

- předfiltr s filtrační deskou zajišťuje maximální ochranu vnitřních částí a filtruje veškerý vzduch vstupující do stroje
- vysoce výkonný elektrický ventilátor nebo chladič turbína s nízkou úrovní hlučnosti
- precizní analýza proudění vzduchu uvnitř stroje
- chladič vzduch je směřován do jednoho bodu, takže až 90 % tepla, které by jinak bylo ztraceno, může být dále využito.

## Šroubové kompresory MSB<sup>G2</sup>

s příkonem 11 - 15 - 18,5 - 22 - 30 kW

- druhá generace kompresorů MSB se zvýšeným výkonem a upravenou konstrukcí
- kompresory MSB se vyznačují zejména optimální spolehlivostí díky excelentnímu šroubovému bloku a kvalitě všech použitých dílů
- ke kvalitě stroje rovněž výrazně přispívá dokonalé vyřešení cirkulace vzduchu uvnitř zařízení
- jednoduchý servis stroje – pro přístup k vnitřním dílům stačí pouze odmontovat 2 panely, pro výměnu řemenů dokonce pouze 1 panel
- elektronické řízení ES3000 – naprogramováno inteligentním softwarem, který redukuje spotřebu el. energie v závislosti na vytížení kompresoru

Šroubové kompresory MSB<sup>G2</sup>

	Obj.č.	Výkon		Tlak (bar)	Příkon (kW)	Závit	Hlučnost dB(A)	Rozměry (mm)			Hmotnost (kg)
		(l/min)	(m <sup>3</sup> /h)					d	š	v	
○	MSB11/8	1 820	109,2	8	11,0	1"	62	1 330	780	1 220	396
○	MSB11/10	1 580	94,8	10	11,0	1"	62	1 330	780	1 220	396
○	MSB11/13	1 190	71,4	13	11,0	1"	62	1 330	780	1 220	396
○	MSB15/8	2 380	142,8	8	15,0	1"	63	1 330	780	1 220	405
○	MSB15/10	2 120	127,2	10	15,0	1"	63	1 330	780	1 220	405
○	MSB15/13	1 610	96,6	13	15,0	1"	63	1 330	780	1 220	405
○	MSB18/8	2 910	174,6	8	18,5	1"	66	1 330	780	1 220	414
○	MSB18/10	2 620	157,2	10	18,5	1"	66	1 330	780	1 220	414
○	MSB18/13	2 120	127,2	13	18,5	1"	66	1 330	780	1 220	414
○	MSB22/8	3 590	215,4	8	22,0	1"	68	1 330	780	1 220	430
○	MSB22/10	3 100	186,0	10	22,0	1"	68	1 330	780	1 220	430
○	MSB22/13	2 540	152,4	13	22,0	1"	68	1 330	780	1 220	430
○	MSB30/8	3 970	238,2	8	30,0	1"	69	1 330	780	1 220	458
○	MSB30/10	3 540	212,4	10	30,0	1"	69	1 330	780	1 220	458
○	MSB30/13	2 980	178,8	13	30,0	1"	69	1 330	780	1 220	458

KIMARK



52

KOMPRESORY

## Šroubové kompresory MSB<sup>G2</sup>-IVR

s proměnnou rychlostí, příkon 15 - 18 - 22 - 30 kW

- všechny vlastnosti šroubových kompresorů řady MSB, s plynulou regulací rychlosti frekvenčním měničem
- provedení IVR snižuje extrémně náklady na spotřebu elektrické energie

KIMARK



Šroubové kompresory MSB<sup>G2</sup>-IVR s frekvenčním měničem

	Obj.č.	Min / max. výkon		Tlak (bar)	Příkon (kW)	Závit	Hlučnost dB(A)	Rozměry (mm)			Hmotnost (kg)
		(l/min)	(m <sup>3</sup> /h)					d	š	v	
○	MSB15/8IVR	660-2 520	40-151	8	15	1"	64	1 330	780	1 220	432
○	MSB15/10IVR	470-2 210	28-133	10	15	1"	64	1 330	780	1 220	432
○	MSB18/8IVR	880-3 170	53-190	8	18,5	1"	67	1 330	780	1 220	452
○	MSB18/10IVR	670-2 730	40-164	10	18,5	1"	67	1 330	780	1 220	452
○	MSB22/8IVR	1 020-3 690	61-221	8	22	1"	69	1 330	780	1 220	458
○	MSB22/10IVR	850-3 240	51-194	10	22	1"	69	1 330	780	1 220	458
○	MSB30/8IVR	1 240-4 170	74-250	8	30	1"	70	1 330	780	1 220	504
○	MSB30/10IVR	980-3 640	59-218	10	30	1"	70	1 330	780	1 220	504

## Šroubové kompresory MSC

s příkonem 22 - 30 - 37 - 45 - 55 - 75 kW

- kompresory MSC se vyznačují zejména optimální spolehlivostí díky excelentnímu šroubovému bloku a kvalitě všech ostatních částí
- ke kvalitě stroje značně přispívá maximálně snížená hlučnost a inteligentní zapínání a vypínání kompresoru
- velmi jednoduchá obsluha díky přístupu ke všem běžně měnitelným dílům pouze z jedné strany
- elektronické řízení ES3000 – naprogramováno inteligentním softwarem, který redukuje spotřebu elektrické energie v závislosti na vytížení kompresoru

Šroubové kompresory MSC											
	Obj.č.	Výkon		Tlak (bar)	Příkon (kW)	Závit	Hlučnost dB(A)	Rozměry (mm)			Hmotnost (kg)
		(l/min)	(m <sup>3</sup> /h)					d	š	v	
○	MSC22/8	3 920	236	8	22,0	1 1/4"	68	1 100	1 390	1 545	690
○	MSC22/10	3 270	196	10	22,0	1 1/4"	68	1 100	1 390	1 545	690
○	MSC22/13	2 470	148	13	22,0	1 1/4"	68	1 100	1 390	1 545	690
○	MSC30/8	4 900	294	8	30,0	1 1/4"	69	1 100	1 390	1 545	695
○	MSC30/10	4 310	259	10	30,0	1 1/4"	69	1 100	1 390	1 545	695
○	MSC30/13	3 460	208	13	30,0	1 1/4"	69	1 100	1 390	1 545	695
○	MSC37/8	6 080	365	8	37,0	1 1/4"	70	1 100	1 390	1 545	715
○	MSC37/10	5 540	332	10	37,0	1 1/4"	70	1 100	1 390	1 545	715
○	MSC37/13	4 250	255	13	37,0	1 1/4"	70	1 100	1 390	1 545	715
○	MSC45/8	7 790	467	8	45,0	1 1/2"	71	1 100	1 390	1 805	790
○	MSC45/10	6 810	409	10	45,0	1 1/2"	71	1 100	1 390	1 805	790
○	MSC45/13	5 710	343	13	45,0	1 1/2"	71	1 100	1 390	1 805	790
○	MSC55/8	8 630	518	8	55,0	1 1/2"	71	1 100	1 640	1 805	810
○	MSC55/10	7 800	468	10	55,0	1 1/2"	71	1 100	1 640	1 805	810
○	MSC55/13	6 420	385	13	55,0	1 1/2"	71	1 100	1 640	1 805	810
○	MSC75/8	11 340	680	8	75,0	1 1/2"	74	1 100	1 930	1 175	980
○	MSC75/10	10 500	630	10	75,0	1 1/2"	73	1 100	1 930	1 175	980
○	MSC75/13	8 715	523	13	75,0	1 1/2"	73	1 100	1 930	1 175	980



## Šroubové kompresory MSC-IVR

s proměnnou rychlostí, příkon 30 - 37 - 45 kW

- všechny vlastnosti šroubových kompresorů řady MSC, s plynulou regulací rychlosti frekvenčním měničem
- provedení IVR snižuje extrémně náklady na spotřebu elektrické energie

Šroubové kompresory MSC-IVR s frekvenčním měničem											
	Obj.č.	Min / max. výkon		Tlak (bar)	Příkon (kW)	Závit	Hlučnost dB(A)	Rozměry (mm)			Hmotnost (kg)
		(l/min)	(m <sup>3</sup> /h)					d	š	v	
○	MSC30/8IVR	1 470-4 900	88-294	8	30	1 1/4"	69	1 100	1 390	1 805	750
○	MSC30/10IVR	1 290-4 310	77-259	10	30	1 1/4"	69	1 100	1 390	1 805	750
○	MSC37/8IVR	1 760-6 080	106-365	8	37	1 1/4"	70	1 100	1 390	1 805	850
○	MSC37/10IVR	1 560-5 540	94-332	10	37	1 1/4"	70	1 100	1 390	1 805	850
○	MSC45/8IVR	2 255-7 790	135-467	8	45	1 1/4"	71	1 100	1 390	1 805	860
○	MSC45/10IVR	1 918-6 810	115-409	10	45	1 1/4"	71	1 100	1 390	1 805	860



## Šroubové kompresory MSD

s příkonem 55 - 75 - 90 kW

- vysoká efektivita stlačování vzduchu při všech operačních podmínkách, snížený počet spínání, nízká hlučnost a zvýšená spolehlivost kompresoru
- elektrický motor s litinovými žebry, třídy F, ochrana IP55
- zadní stěna kompresoru je absolutně volná, všechny díly lze snadno vyměňovat
- elektronické řízení ES3000 – naprogramováno inteligentním softwarem, který redukuje spotřebu el. energie v závislosti na vytížení kompresoru samostatně plánuje servisní operace a vylepšuje výkon kompresorové jednotky

**MARK**



Šroubové kompresory MSD											
	Obj.č.	Výkon		Tlak (bar)	Příkon (kW)	Závit	Hlučnost dB(A)	Rozměry (mm)			Hmotnost (kg)
		(l/min)	(m <sup>3</sup> /h)					d	š	v	
○	MSD55/8	10 180	611	8	55,0	1 1/2"	69	1 100	1 930	1 765	1 075
○	MSD55/10	8 850	531	10	55,0	1 1/2"	69	1 100	1 930	1 765	1 075
○	MSD55/13	7 150	429	13	55,0	1 1/2"	69	1 100	1 930	1 765	1 075
○	MSD75/8	13 880	833	8	75,0	1 1/2"	69	1 100	1 930	1 765	1 125
○	MSD75/10	11 860	712	10	75,0	1 1/2"	69	1 100	1 930	1 765	1 125
○	MSD75/13	10 480	629	13	75,0	1 1/2"	69	1 100	1 930	1 765	1 125
○	MSD90/8	14 980	899	8	90,0	1 1/2"	70	1 100	1 930	1 765	1 175
○	MSD90/10	13 020	781	10	90,0	1 1/2"	70	1 100	1 930	1 765	1 175
○	MSD90/13	11 340	680	13	90,0	1 1/2"	70	1 100	1 930	1 765	1 175

Pozn. Kompresory MSD je možno dodat za příplatek ve verzi Multicontrol či se speciálním napětím a frekvencí

**MARK**



## Šroubové kompresory MSD-IVR

s proměnnou rychlostí, příkon 55-75 kW

- všechny vlastnosti šroubových kompresorů řady MSD, s plynulou regulací rychlosti frekvenčním měničem
- provedení IVR snižuje extrémně náklady na spotřebu elektrické energie

Šroubové kompresory MSD-IVR s frekvenčním měničem											
	Obj.č.	Min / max. výkon		Tlak (bar)	Příkon (kW)	Závit	Hlučnost dB(A)	Rozměry (mm)			Hmotnost (kg)
		(l/min)	(m <sup>3</sup> /h)					d	š	v	
○	MSD55/8IVR	3 095-10 180	186-611	8	55	1 1/2"	69	1 100	1 930	1 765	1 115
○	MSD55/10IVR	2 691-8 850	161-531	10	55	1 1/2"	69	1 100	1 930	1 765	1 115
○	MSD75/8IVR	4 220-13 880	253-833	8	75	1 1/2"	69	1 100	1 930	1 765	1 205
○	MSD75/10IVR	3 606-11 860	216-712	10	75	1 1/2"	69	1 100	1 930	1 765	1 205

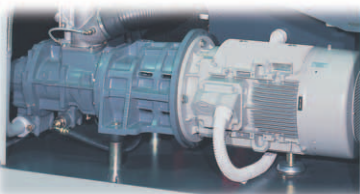


Pohled do kompresoru řady MSD

# Šroubové kompresory RMD – RME – RMF

pohon pomocí koaxiální spojky  
příkony elektromotorů: 30 až 160 kW

## MARK



### Koaxiální spojka

- více spolehlivosti, více efektivity, více kompaktní a tišší
- přenos kroutícího momentu přes elastickou spojku, která absorbuje všechny vibrace prodlužuje životnost elektromotoru a kompresoru
- speciální kryt chrání spojku a převodovku a zajišťuje správné uspořádání motoru s kompresorem



### Kompresorová jednotka

- vysoce efektivní stlačování vzduchu pod všemi provozními podmínkami, s redukováným počtem otáček, nízkou hlučností a vylepšenou spolehlivostí
- nejvyšší kvalita, vysoký výkon, evropské el. napětí elektromotoru, litinové tělo, efektivita EFF1, krytí IP55 – to vše je u elektromotoru ve standardu
- koaxiální spojka garantuje vysoký a vylepšený výkon společně s nižšími náklady na údržbu stroje



### Elektronická řídicí jednotka AIRLOGIC

#### Funkce:

- konfigurace operačního systému
- týdenní program s dvěma tlakovými poli
- přístup přes heslo
- automatický restart
- dálkové řízení
- paměť s 10 posledními chybovými hlášeními
- procentuální kalkulace doby provozu
- současné řízení několika strojů
- plánování údržby

#### Řízení:

- vstupní a výstupní signály
- dodávka tlaku
- tlakový spád v separátoru

#### Prevence:

- špatný směr otáček
- nízká startovací teplota
- start stroje pod tlakem
- automatický restart po dlouhé periodě zastavení práce
- přetlak v separátoru

#### Ochrana:

- motoru limitováním počtu startů
- kompresoru proti přehřátí

# Šroubové kompresory RMD

s příkonem 30 - 37 - 45 - 55 kW

- kompresory s vysokou efektivitou výroby stlačeného vzduchu za jakýchkoliv provozních podmínek
- speciální konstrukce nasávání vzduchu do kompresoru umožňuje zredukovat prostor potřebný k instalaci stroje
- kompresory jsou ovládány elektronickým řízením AIRLOGIC, které monitoruje stav provozu a plánuje servisní a údržbové operace

**IMARK**



Šroubové kompresory RMD											
Obj.č.	Výkon		Tlak (bar)	Příkon (kW)	Závit	Hlučnost dB(A)	Rozměry (mm)			Hmotnost (kg)	
	(l/min)	(m³/h)					d	š	v		
○ RMD30/7,5	5 583	335	7,5	30	1 1/2"	65	1 810	950	1 760	785	
○ RMD30/8	5 266	316	8	30	1 1/2"	65	1 810	950	1 760	815	
○ RMD30/10	4 683	281	10	30	1 1/2"	65	1 810	950	1 760	815	
○ RMD30/13	3 833	230	13	30	1 1/2"	65	1 810	950	1 760	815	
○ RMD37/7,5	6 900	414	7,5	37	1 1/2"	66	1 810	950	1 760	900	
○ RMD37/8	6 633	398	8	37	1 1/2"	66	1 810	950	1 760	900	
○ RMD37/10	5 883	353	10	37	1 1/2"	66	1 810	950	1 760	900	
○ RMD37/13	4 683	281	13	37	1 1/2"	66	1 810	950	1 760	900	
○ RMD45/7,5	8 033	482	7,5	45	1 1/2"	67	1 810	950	1 760	975	
○ RMD45/8	7 866	472	8	45	1 1/2"	67	1 810	950	1 760	975	
○ RMD45/10	7 200	432	10	45	1 1/2"	67	1 810	950	1 760	975	
○ RMD45/13	6 000	360	13	45	1 1/2"	67	1 810	950	1 760	975	
○ RMD55/7,5	9 483	569	7,5	55	1 1/2"	70	1 810	950	1 760	1 165	
○ RMD55/10	8 467	508	10	55	1 1/2"	70	1 810	950	1 760	1 165	
○ RMD55/13	7 267	436	13	55	1 1/2"	70	1 810	950	1 760	1 165	

**IMARK**



Šroubové kompresory RMD-IVR s frekvenčním měničem											
Obj.č.	Min / max. výkon		Tlak (bar)	Příkon (kW)	Závit	Hlučnost dB(A)	Rozměry (mm)			Hmotnost (kg)	
	(l/min)	(m³/h)					d	š	v		
○ RMD30/7IVR	1 433-5 517	86-331	7	30	1 1/2"	65	1 920	950	1 760	850	
○ RMD30/9,5IVR	1 433-4 867	86-292	9,5	30	1 1/2"	65	1 920	950	1 760	850	
○ RMD30/12,5IVR	1 317-3 850	79-231	12,5	30	1 1/2"	65	1 920	950	1 760	850	
○ RMD37/7IVR	1 467-6 633	88-398	7	37	1 1/2"	66	1 920	950	1 760	905	
○ RMD37/9,5IVR	1 467-5 917	88-355	9,5	37	1 1/2"	66	1 920	950	1 760	905	
○ RMD37/12,5IVR	1 350-4 617	81-277	12,5	37	1 1/2"	66	1 920	950	1 760	905	
○ RMD45/7IVR	1 567-7 933	94-476	7	45	1 1/2"	67	1 920	950	1 760	1 010	
○ RMD45/9,5IVR	1 567-7 100	94-426	9,5	45	1 1/2"	67	1 920	950	1 760	1 010	
○ RMD45/12,5IVR	1 367-5 717	82-343	12,5	45	1 1/2"	67	1 920	950	1 760	1 010	
○ RMD55/7IVR	1 567-9 700	94-582	7	55	1 1/2"	68	1 920	950	1 760	1 215	
○ RMD55/9,5IVR	1 567-8 850	94-531	9,5	55	1 1/2"	68	1 920	950	1 760	1 215	
○ RMD55/12,5IVR	1 450-7 450	87-447	12,5	55	1 1/2"	68	1 920	950	1 760	1 215	

## Standardní výbava:

- sací filtr
- regulátor sání
- šroubový kompresor s asymetrickým profilem rotorů
- elastická spojka
- ochranný kryt spojky
- elektromotor EFF1 s krytím IP55
- separátor vzduch/olej
- olejový filtr
- chladič vzduchu a oleje
- regulační ventil diferenčního tlaku oleje
- panel se zapínáním stroje
- ovládací panel
- odhlučněný kryt
- první olejová náplň



## Další provedení:

- s integrovanou sušičkou

## Volitelné varianty:

- separátor kondenzátu
- řízení Multicontrol
- filtr pro prašné prostředí
- sada rekuperace energie

# Šroubové kompresory RME

s příkonem 55 - 75 - 90 - 110 kW

- kompresory s vysokou efektivitou výroby stlačeného vzduchu za jakýchkoliv provozních podmínek
- speciální konstrukce nasávání vzduchu do kompresoru umožňuje zredukovat prostor potřebný k instalaci stroje
- kompresory jsou ovládány elektronickým řízením AIRLOGIC, které monitoruje stav provozu a plánuje servisní a údržbové operace

Šroubové kompresory RME											
	Obj.č.	Výkon		Tlak (bar)	Příkon (kW)	Závit	Hlučnost dB(A)	Rozměry (mm)			Hmotnost (kg)
		(l/min)	(m <sup>3</sup> /h)					d	š	v	
○	RME55/7,5	10 620	637	7,5	55	2"	65	2 230	1 060	1 600	1 430
○	RME55/8	10 180	611	8	55	2"	65	2 230	1 060	1 600	1 430
○	RME55/10	8 850	531	10	55	2"	65	2 230	1 060	1 600	1 430
○	RME55/13	7 150	429	13	55	2"	65	2 230	1 060	1 600	1 430
○	RME75/7,5	14 700	882	7,5	75	2"	66	2 230	1 060	1 600	1 480
○	RME75/8	13 880	833	8	75	2"	66	2 230	1 060	1 600	1 500
○	RME75/10	12 370	742	10	75	2"	66	2 230	1 060	1 600	1 500
○	RME75/13	10 480	629	13	75	2"	66	2 230	1 060	1 600	1 500
○	RME90/7,5	16 080	965	7,5	90	2"	67	2 230	1 060	1 600	1 625
○	RME90/8	16 030	962	8	90	2"	67	2 230	1 060	1 600	1 625
○	RME90/10	13 880	833	10	90	2"	67	2 230	1 060	1 600	1 625
○	RME90/13	11 860	712	13	90	2"	67	2 230	1 060	1 600	1 625
○	RME110/7,5	19 580	1 175	7,5	110	2"	75	2 230	1 060	1 600	1 810
○	RME110/8	19 980	1 139	8	110	2"	75	2 230	1 060	1 600	1 810
○	RME110/10	17 080	1 025	10	110	2"	75	2 230	1 060	1 600	1 810
○	RME110/13	14 660	880	13	110	2"	75	2 230	1 060	1 600	1 790

Šroubové kompresory RME-IVR s frekvenčním měničem											
	Obj.č.	Min / max. výkon		Tlak (bar)	Příkon (kW)	Závit	Hlučnost dB(A)	Rozměry (mm)			Hmotnost (kg)
		(l/min)	(m <sup>3</sup> /h)					d	š	v	
○	RME55/7IVR	2 767-10 717	166-643	7	55	2"	65	2 230	1 060	1 600	1 480
○	RME55/9,5IVR	2 767-9 450	166-567	9,5	55	2"	65	2 230	1 060	1 600	1 480
○	RME75/7IVR	2 550-14 667	153-880	7	75	2"	66	2 230	1 060	1 600	1 550
○	RME75/9,5IVR	2 550-13 083	153-785	9,5	75	2"	66	2 230	1 060	1 600	1 550
○	RME75/12,5IVR	2 617-11 150	157-669	12,5	75	2"	66	2 230	1 060	1 600	1 550
○	RME90/7IVR	3 583-16 317	215-979	7	90	2"	67	2 230	1 060	1 600	1 675
○	RME90/9,5IVR	3 583-14 750	215-885	9,5	90	2"	67	2 230	1 060	1 600	1 675
○	RME90/12,5IVR	2 300-15 567	138-934	12,5	90	2"	67	2 230	1 060	1 600	1 675
○	RME110/7IVR	4 300-19 067	258-1 144	7	110	2"	75	2 230	1 060	1 600	1 860
○	RME110/9,5IVR	4 300-17 333	258-1 040	9,5	110	2"	75	2 230	1 060	1 600	1 860
○	RME110/12,5IVR	2 550-14 867	153-892	12,5	110	2"	75	2 230	1 060	1 600	1 860

MARK



MARK



## Standardní výbava:

- sací filtr
- regulátor sání
- šroubový kompresor s asymetrickým profilem rotorů
- elastická spojka
- ochranný kryt spojky
- elektromotor EFF1 s krytím IP55
- separátor vzduch/olej
- olejový filtr
- chladič vzduchu a oleje
- regulační ventil diferenčního tlaku oleje
- panel se zapínáním stroje
- ovládací panel
- odhlučněný kryt
- první olejová náplň



## Volitelné varianty:

- separátor kondenzátu
- řízení Multicontrol
- filtr pro prašné prostředí
- sada rekuperace energie

## Šroubové kompresory RMF

s příkonem 110 - 132 - 160 kW

- kompresory s vysokou efektivitou výroby stlačeného vzduchu za jakýchkoliv provozních podmínek
- speciální konstrukce nasávání vzduchu do kompresoru umožňuje zredukovat prostor potřebný k instalaci stroje
- kompresory jsou ovládány elektronickým řízením AIRLOGIC, které monitoruje stav provozu a plánuje servisní a údržbové operace

Šroubové kompresory RMF											
	Obj.č.	Výkon		Tlak (bar)	Příkon (kW)	Závit	Hlučnost dB(A)	Rozměry (mm)			Hmotnost (kg)
		(l/min)	(m <sup>3</sup> /h)					d	š	v	
o	RMF110/7,5	20 033	1 202	7,5	110	3"	71	2 627	1 490	1 938	2 420
o	RMF110/8	19 330	1 160	8	110	3"	71	2 627	1 490	1 938	2 420
o	RMF110/10	17 100	1 026	10	110	3"	71	2 627	1 490	1 938	2 420
o	RMF110/13	13 500	810	13	110	3"	71	2 627	1 490	1 938	2 420
o	RMF132/7,5	24 160	1 450	7,5	132	3"	72	2 787	1 490	1 938	2 565
o	RMF132/8	22 750	1 365	8	132	3"	72	2 787	1 490	1 938	2 565
o	RMF132/10	20 830	1 250	10	132	3"	72	2 787	1 490	1 938	2 565
o	RMF132/13	16 800	1 008	13	132	3"	72	2 787	1 490	1 938	2 565
o	RMF160/7,5	28 330	1 700	7,5	160	3"	73	2 962	1 610	1 992	2 830
o	RMF160/8	27 080	1 625	8	160	3"	73	2 962	1 610	1 992	2 830
o	RMF160/10	24 600	1 476	10	160	3"	73	2 962	1 610	1 992	2 830
o	RMF160/13	20 516	1 230	13	160	3"	73	2 962	1 610	1 992	2 830

IMARK



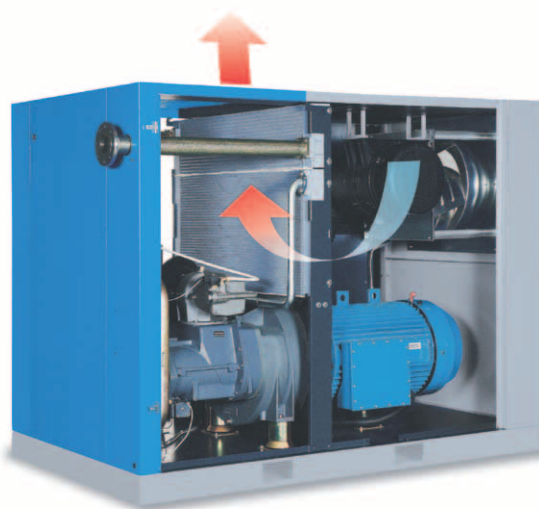
IMARK



Šroubové kompresory RMF-IVR s frekvenčním měničem											
	Obj.č.	Min / max. výkon		Tlak (bar)	Příkon (kW)	Závit	Hlučnost dB(A)	Rozměry (mm)			Hmotnost (kg)
		(l/min)	(m <sup>3</sup> /h)					d	š	v	
o	RMF150/7IVR	5 083-26 533	305-1 592	7	150	3"	74	2 786	1 490	1 938	3 000
o	RMF150/9,5IVR	5 083-24 350	305-1 461	9,5	150	3"	74	2 786	1 490	1 938	3 000
o	RMF150/12,5IVR	3 567-19 000	214-1 140	12,5	150	3"	74	2 786	1 490	1 938	3 000
o	RMF180/7IVR	4 900-30 333	294-1 820	7	180	3"	74	2 963	1 610	1 992	3 550
o	RMF180/9,5IVR	4 900-27 583	294-1 655	9,5	180	3"	74	2 963	1 610	1 992	3 550
o	RMF180/12,5IVR	4 717-22 867	283-1 372	12,5	180	3"	74	2 963	1 610	1 992	3 550

### Standardní výbava:

- vstupní filtr
- zařízení ke kontrole kapacity
- šroubový kompresor s asymetrickými profily rotorů
- přímé spojení motoru s kompresorem přes elastickou spojku
- samočinné vyrovnávání
- 4-pólový elektromotor IP55, třídy F
- separátor vzduch-olej
- olejový filtr
- chladič vzduchu a oleje
- regulační ventil tlaku oleje
- řídicí panel přepínače hvězda-trojúhelník
- elektronické řízení
- odhlučňný kryt stroje



Obrázek: tok chladicího vzduchu u RMF110

### Volitelné varianty:

- separátor kondenzátu
- řízení Multicontrol
- filtr pro prašné prostředí
- sada rekuperace energie



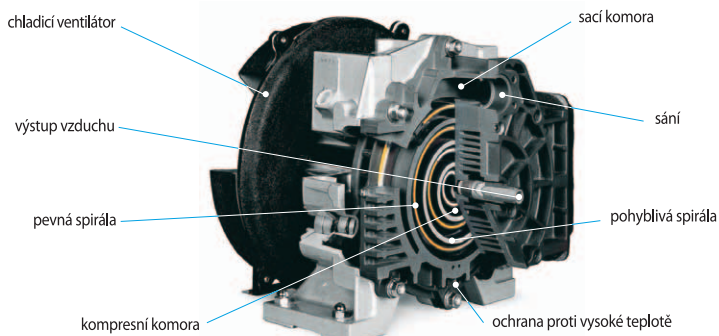
# Bezolejové spirálové kompresory

řada Ecolife s příkony 1,5 až 15 kW

## Spirálové kompresory

Stlačování vzduchu z atmosféry až na požadovaný výstupní tlak probíhá postupně a bez kontaktu za použití kovových pohyblivých dílů progresivní a kontinuální cestou díky fixovanému spirálovému elementu a druhému, který je pohyblivý.

Kontinuální opakování procesu stlačování umožňuje nepřetržitou a konstantní dodávku stlačeného vzduchu. Absence maziva v kompresní komoře umožňuje vyrobit stlačený vzduch bez obsahu oleje.



Malé množství pohyblivých částí, absence vibrací, použití spolehlivých materiálů, samotná struktura kompresoru a dlouhá doba testování při nejnáročnějších podmínkách jsou naší garancí bezpečného a spolehlivého provozu po celou dobu jeho životnosti

# MARK



# Bezolejové šroubové kompresory

řada WIS s příkony 30 až 55 kW

Díky pokračující evoluci v oblasti pneumatického nářadí, strojírenství a výrobních procesů vyžadují některé aplikace stlačený vzduch absolutně zbavený oleje. Potravinářský a nápojový průmysl, laboratoře a nemocniční provozy jsou typickým příkladem těchto nároků; řešením jsou kompresory WIS, které plně uspokojují tyto náročné požadavky a dodávají vzduch bez oleje a navíc s následujícími výhodami:

### • jistota

žádný risk v oblasti kontaminace olejem

### • málo údržby

není třeba použít filtrů a výměny jejich vložek

### • úspora energie

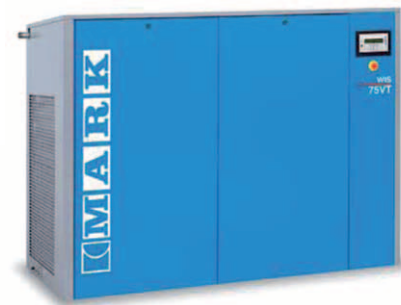
žádné ztráty v důsledku tlakového spádu při použití filtrů

### • ochrana životního prostředí

není třeba likvidovat kondenzát a není třeba vlastnit zařízení na jeho likvidaci

### • kvalita vzduchu

dodávka stlačeného vzduchu třídy 0 tj. nejvyšší možné kvality



## Technologie WIS®

Kompresory WIS mají velice nízkou teplotu výstupního vzduchu díky vodnímu vstříkávání. Je v nich integrován reverzní osmotický systém, který zbavuje vodu používanou v kompresoru minerálů, sedimentů a bakterií.

Dalšími specifickými komponenty, jimiž jsou WIS vybaveny jsou nerezové díly: zásobník vody a tělo filtru a dále mosazné spojky a spoje.

Šroubový blok má tělo vyrobené ze slitiny hliníku a bronzu a rotory s polymerizovanou keramikou.

WIS jsou ovládány sofistikovanou řídicí jednotkou se všemi potřebnými funkcemi.

# Spirálové kompresory ECOLIFE

bezolejové a odhlučňené provedení

- speciální kompresory určené zejména pro zdravotnictví a farmaceutický průmysl
- bezolejové provedení zajišťuje dodávku vysoce kvalitního stlačeného vzduchu
- spirálové kompresory ECOLIFE se vyznačují velmi nízkou hladinou hluku

**K M A R K**



Spirálové kompresory ECOLIFE - samostatné												
Obj.č.	Výkon		Tlak (bar)	Příkon (kW)	Závit	Hlučnost dB(A)	Rozměry (mm)			Hmotnost (kg)	Vzdušník (l)	
	(l/min)	(m <sup>3</sup> /h)					d	š	v			
○ OFMS 1/8	162	9,7	8	1,5	1/2"	65	800	600	540	105	-	
○ OFMS 1/10	126	7,5	10	1,5	1/2"	65	800	600	540	105	-	
○ OFMS 2/8	240	14,4	8	2,2	1/2"	67	800	600	540	110	-	
○ OFMS 2/10	204	12,2	10	2,2	1/2"	67	800	600	540	110	-	
○ OFMS 4/8	396	23,8	8	3,7	1/2"	68	800	600	540	120	-	
○ OFMS 4/10	336	20,2	10	3,7	1/2"	68	800	600	540	120	-	

**K M A R K**



Spirálové kompresory ECOLIFE - na tlakové nádobě												
Obj.č.	Výkon		Tlak (bar)	Příkon (kW)	Závit	Hlučnost dB(A)	Rozměry (mm)			Hmotnost (kg)	Vzdušník (l)	
	(l/min)	(m <sup>3</sup> /h)					d	š	v			
○ OFMS 1/8-270	162	9,7	8	1,5	1/2"	65	1267	600	1169	164	270	
○ OFMS 1/10-270	126	7,5	10	1,5	1/2"	65	1267	600	1169	164	270	
○ OFMS 2/8-270	240	14,4	8	2,2	1/2"	67	1267	600	1169	183	270	
○ OFMS 2/10-270	204	12,2	10	2,2	1/2"	67	1267	600	1169	183	270	
○ OFMS 4/8-270	396	23,8	8	3,7	1/2"	68	1267	600	1169	192	270	
○ OFMS 4/10-270	336	20,2	10	3,7	1/2"	68	1267	600	1169	192	270	

**K M A R K**



Spirálové kompresory ECOLIFE - tandemové provedení na tlakové nádobě												
Obj.č.	Výkon		Tlak (bar)	Příkon (kW)	Závit	Hlučnost dB(A)	Rozměry (mm)			Hmotnost (kg)	Vzdušník (l)	
	(l/min)	(m <sup>3</sup> /h)					d	š	v			
○ OFMS 6/8-500T	636	38,2	8	6,0	1/2"	72	2043	600	1169	365	500	
○ OFMS 6/10-500T	540	32,4	10	6,0	1/2"	72	2043	600	1169	365	500	
○ OFMS 8/8-500T	792	47,5	8	7,5	1/2"	73	2043	600	1169	375	500	
○ OFMS 8/10-500T	672	40,3	10	7,5	1/2"	73	2043	600	1169	375	500	

# Spirálové kompresory ECOLIFE SUPER

bezolejové a extrémně odhlučňené provedení

- speciální kompresory určené zejména pro zdravotnictví a farmaceutický průmysl
- bezolejové provedení zajišťuje dodávku vysoce kvalitního stlačeného vzduchu
- spirálové kompresory ECOLIFE SUPER se vyznačují extrémně nízkou hladinou hluku

**K M A R K**



Spirálové kompresory ECOLIFE SUPER - samostatné												
Obj.č.	Výkon		Tlak (bar)	Příkon (kW)	Závit	Hlučnost dB(A)	Rozměry (mm)			Hmotnost (kg)	Vzdušník (l)	
	(l/min)	(m <sup>3</sup> /h)					d	š	v			
○ OFMS 1/8S	162	9,7	8	1,5	3/8"	53	590	600	850	104	-	
○ OFMS 1/10S	124	7,4	10	1,5	3/8"	53	590	600	850	104	-	
○ OFMS 2/8S	240	14,4	8	2,2	3/8"	55	590	600	850	123	-	
○ OFMS 2/10S	168	10,1	10	2,2	3/8"	55	590	600	850	123	-	
○ OFMS 4/8S	402	24,1	8	3,7	3/8"	57	590	600	850	132	-	
○ OFMS 4/10S	252	15,1	10	3,7	3/8"	57	590	600	850	132	-	

**K M A R K**



Spirálové kompresory ECOLIFE SUPER DRY - bez nádoby a se sušičkou												
Obj.č.	Výkon		Tlak (bar)	Příkon (kW)	Závit	Hlučnost dB(A)	Rozměry (mm)			Hmotnost (kg)	Vzdušník (l)	
	(l/min)	(m <sup>3</sup> /h)					d	š	v			
○ OFMS 1/8SD	162	9,7	7,75	1,5	3/8"	53	590	600	850	122	-	
○ OFMS 1/10SD	124	7,4	9,75	1,5	3/8"	53	590	600	850	122	-	
○ OFMS 2/8SD	240	14,4	7,75	2,2	3/8"	55	590	600	850	141	-	
○ OFMS 2/10SD	168	10,1	9,75	2,2	3/8"	55	590	600	850	141	-	
○ OFMS 4/8SD	402	24,1	7,75	3,7	3/8"	57	590	600	850	150	-	
○ OFMS 4/10SD	252	15,1	9,75	3,7	3/8"	57	590	600	850	150	-	

# Spirálové kompresory ECOLIFE SUPER MULTI

provedení s počítačem pro řízení chodu několika kompresorů

- speciální kompresory určené zejména pro zdravotnictví a farmaceutický průmysl
- bezolejové provedení zajišťuje dodávku vysoce kvalitního stlačeného vzduchu
- extrémně nízká hladina hluku

Spirálové kompresory ECOLIFE SUPER MULTI - samostatné												
Obj.č.	Výkon		Tlak (bar)	Příkon (kW)	Závit	Hlučnost dB(A)	Rozměry (mm)			Hmotnost (kg)	Vzdušník (l)	
	(l/min)	(m <sup>3</sup> /h)					d	š	v			
○ OFMS 6/8M	624	37,4	8	6,0	1/2"	63	1450	750	1044	340	-	
○ OFMS 6/10M	528	31,7	10	6,0	1/2"	63	1450	750	1044	340	-	
○ OFMS 8/8M	806	48,3	8	7,5	1/2"	63	1450	750	1044	345	-	
○ OFMS 8/10M	678	40,7	10	7,5	1/2"	63	1450	750	1044	345	-	
○ OFMS 11/8M	1270	76,2	8	11,0	1/2"	63	1450	750	1844	480	-	
○ OFMS 11/10M	1020	61,2	10	11,0	1/2"	63	1450	750	1844	480	-	
○ OFMS 15/8M	1560	93,6	8	15,0	1/2"	63	1450	750	1844	560	-	
○ OFMS 15/10M	1368	82,9	10	15,0	1/2"	63	1450	750	1844	560	-	



Spirálové kompresory ECOLIFE SUPER MULTI - se sušičkou												
Obj.č.	Výkon		Tlak (bar)	Příkon (kW)	Závit	Hlučnost dB(A)	Rozměry (mm)			Hmotnost (kg)	Vzdušník (l)	
	(l/min)	(m <sup>3</sup> /h)					d	š	v			
○ OFMS 6/8MD	624	37,4	7,75	6,0	1/2"	63	1450	750	1044	370	-	
○ OFMS 6/10MD	528	31,7	9,75	6,0	1/2"	63	1450	750	1044	370	-	
○ OFMS 8/8MD	806	48,3	7,75	7,5	1/2"	63	1450	750	1044	375	-	
○ OFMS 8/10MD	678	40,7	9,75	7,5	1/2"	63	1450	750	1044	375	-	
○ OFMS 11/8MD	1270	76,2	7,75	11,0	1/2"	63	1450	750	1844	515	-	
○ OFMS 11/10MD	1020	61,2	9,75	11,0	1/2"	63	1450	750	1844	515	-	
○ OFMS 15/8MD	1560	93,6	7,75	15,0	1/2"	63	1450	750	1844	595	-	
○ OFMS 15/10MD	1368	82,9	9,75	15,0	1/2"	63	1450	750	1844	595	-	

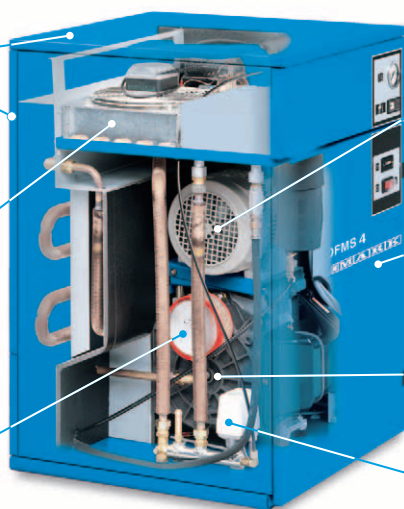


## Kompresory ECOLIFE SUPER se sušičkou

Vyměnitelný horní a zadní panel pro snadnou montáž a údržbu.

Integrovaná kondenzační sušička pro dodávku stlačeného vzduchu bez kondenzátu.

Vysoce efektivní sací filtr se snadno vyměnitelnou filtrační vložkou.



Elektromotor s krytím IP 55, třída F, určený pro nepřetržitý provoz.

Vysoce efektivní odhlučnění díky krytu stroje zajišťuje hlučnost pouze 54 dB(A).

Vysoce spolehlivý - vzduchem chlazený spirálový kompresor.

ON-OFF řídicí systém pro dosažení nízké spotřeby energie.

# Šroubové kompresory WIS

bezolejové rotační kompresory s příkonem 30 – 37 – 45 – 55 kW

- speciální šroubové kompresory pro dodávku perfektně čistého vzduchu bez jakéhokoli obsahu oleje
- nejmodernější bezolejová technologie určená zejména pro zdravotnictví, ale i další obory s nejvyššími nároky na kvalitu vzduchu
- vzduchem chlazené provedení, provedení chlazené vodou na dotaz

Šroubové kompresory WIS - vzduchem chlazené											
	Obj.č.	Výkon		Tlak (bar)	Příkon (kW)	Závit	Hlučnost dB(A)	Rozměry (mm)			Hmotnost (kg)
		(l/min)	(m <sup>3</sup> /h)					d	š	v	
o	WIS30/7,5	5 317	319	7,5	30	1 1/2"	68	2 440	970	1 840	1 226
o	WIS30/10	4 267	256	10	30	1 1/2"	68	2 440	970	1 840	1 226
o	WIS30/13	3 300	198	13	30	1 1/2"	68	2 440	970	1 840	1 226
o	WIS37/7,5	6 433	386	7,5	37	1 1/2"	69	2 440	970	1 840	1 298
o	WIS37/10	5 467	328	10	37	1 1/2"	69	2 440	970	1 840	1 298
o	WIS37/13	4 367	262	13	37	1 1/2"	69	2 440	970	1 840	1 298
o	WIS45/7,5	7 717	463	7,5	45	1 1/2"	71	2 440	970	1 840	1 321
o	WIS45/10	6 483	389	10	45	1 1/2"	71	2 440	970	1 840	1 321
o	WIS45/13	5 400	324	13	45	1 1/2"	71	2 440	970	1 840	1 321
o	WIS55/7,5	9 167	550	7,5	55	1 1/2"	72	2 440	970	1 840	1 378
o	WIS55/10	7 867	472	10	55	1 1/2"	72	2 440	970	1 840	1 378
o	WIS55/13	6 533	392	13	55	1 1/2"	72	2 440	970	1 840	1 378

OMARK



Šroubové kompresory WIS - vzduchem chlazené, s integrovanou sušičkou											
	Obj.č.	Výkon		Tlak (bar)	Příkon (kW)	Závit	Hlučnost dB(A)	Rozměry (mm)			Hmotnost (kg)
		(l/min)	(m <sup>3</sup> /h)					d	š	v	
o	WIS30/7,5D	5 317	319	7,5	30	1 1/2"	68	2 440	970	1 840	1 320
o	WIS30/10D	4 267	256	10	30	1 1/2"	68	2 440	970	1 840	1 320
o	WIS30/13D	3 300	198	13	30	1 1/2"	68	2 440	970	1 840	1 320
o	WIS37/7,5D	6 433	386	7,5	37	1 1/2"	69	2 440	970	1 840	1 395
o	WIS37/10D	5 467	328	10	37	1 1/2"	69	2 440	970	1 840	1 395
o	WIS37/13D	4 367	262	13	37	1 1/2"	69	2 440	970	1 840	1 395
o	WIS45/7,5D	7 717	463	7,5	45	1 1/2"	71	2 440	970	1 840	1 416
o	WIS45/10D	6 483	389	10	45	1 1/2"	71	2 440	970	1 840	1 416
o	WIS45/13D	5 400	324	13	45	1 1/2"	71	2 440	970	1 840	1 416
o	WIS55/7,5D	9 167	550	7,5	55	1 1/2"	72	2 440	970	1 840	1 497
o	WIS55/10D	7 867	472	10	55	1 1/2"	72	2 440	970	1 840	1 497
o	WIS55/13D	6 533	392	13	55	1 1/2"	72	2 440	970	1 840	1 497

OMARK



Šroubové kompresory WIS-IVR s frekvenčním měničem, vzduchem chlazené											
	Obj.č.	Min / max. výkon		Tlak (bar)	Příkon (kW)	Závit	Hlučnost dB(A)	Rozměry (mm)			Hmotnost (kg)
		(l/min)	(m <sup>3</sup> /h)					d	š	v	
o	WIS37/4,5IVR	2 760-6 480	166-389	4,5	37	1 1/2"	69	2 440	970	1 840	1 195
o	WIS37/7,5IVR	2 520-6 240	151-374	7,5	37	1 1/2"	69	2 440	970	1 840	1 195
o	WIS37/10IVR	3 060-5 340	184-320	10	37	1 1/2"	69	2 440	970	1 840	1 195
o	WIS37/13IVR	3 720-4 260	223-256	13	37	1 1/2"	69	2 440	970	1 840	1 195
o	WIS55/4,5IVR	2 730-9 610	164-577	4,5	55	1 1/2"	72	2 440	970	1 840	1 195
o	WIS55/7,5IVR	2 540-9 290	152-588	7,5	55	1 1/2"	72	2 440	970	1 840	1 195
o	WIS55/10IVR	3 100-8 110	186-487	10	55	1 1/2"	72	2 440	970	1 840	1 195
o	WIS55/13IVR	3 640-6 550	218-393	13	55	1 1/2"	72	2 440	970	1 840	1 195

OMARK



Šroubové kompresory WIS-IVR s frekvenčním měničem, vzduchem chlazené a s integrovanou sušičkou											
	Obj.č.	Min / max. výkon		Tlak (bar)	Příkon (kW)	Závit	Hlučnost dB(A)	Rozměry (mm)			Hmotnost (kg)
		(l/min)	(m <sup>3</sup> /h)					d	š	v	
o	WIS37/4,5DIVR	2 760-6 480	166-389	4,5	37	1 1/2"	69	2 440	970	1 840	1 306
o	WIS37/7,5DIVR	2 520-6 240	151-374	7,5	37	1 1/2"	69	2 440	970	1 840	1 306
o	WIS37/10DIVR	3 060-5 340	184-320	10	37	1 1/2"	69	2 440	970	1 840	1 306
o	WIS37/13DIVR	3 720-4 260	223-256	13	37	1 1/2"	69	2 440	970	1 840	1 306
o	WIS55/4,5DIVR	2 730-9 610	164-577	4,5	55	1 1/2"	72	2 440	970	1 840	1 314
o	WIS55/7,5DIVR	2 540-9 290	152-588	7,5	55	1 1/2"	72	2 440	970	1 840	1 314
o	WIS55/10DIVR	3 100-8 110	186-487	10	55	1 1/2"	72	2 440	970	1 840	1 314
o	WIS55/13DIVR	3 640-6 550	218-393	13	55	1 1/2"	72	2 440	970	1 840	1 314

OMARK



## Tlakové spínače

pro pístové kompresory

• zařízení pro zapínání a vypínání pístových kompresorů

Tlakové spínače							
	Obj.č.	Póly	Napětí (V/Hz)	Rozsah (A)	Připojení	Tlakový rozsah (bar)	
						zapínání	vypínání
•	TS220	2	230/50	-	3/8" + 3x1/4"	-	max 12 bar
•	TS380-1	3	400/50	6,3-10	1/4"	min 4 bar	max 12 bar
•	TS380-2	3	400/50	10-16	1/4"	min 4 bar	max 12 bar
•	TS380-3	3	400/50	13-18	1/4"	min 4 bar	max 12 bar

MARK



## Odpouštěcí ventilký

• ventilký pro manuální odpouštění kondenzátu z tlakových nádob  
• určeno zejména pro montáž na nádoby pístových kompresorů

Odpouštěcí ventilký			
	Obj.č.	Závit	Materiál
•	OV-18	G 1/8"	mosaz
•	OV-14	G 1/4"	mosaz

MARK



### Profesionální údržba

Vezmeme-li v úvahu jak finančně náročná je odstávka výroby, je nezbytné věnovat velkou péči pravidelné údržbě stroje.

Při použití originálních náhradních dílů MARK a oleje FLUIDTECH garantujeme kompresoru efektivní a spolehlivý provoz po dlouhou dobu.

Firma MARK má pro periodickou údržbu stroje připravenou celou škálu servisních sad pro rozličné typy periodických výměn.



### Originální díly - zajištění kvality stroje

Označení "original part" potvrzuje, že takto značené díly splňují specifická testovací kritéria. Všechny díly jsou určeny k odpovídajícím kompresorům a je možno je použít pouze pro daný stroj. Náhradní díly byly skrz na skrz testovány a byl zajištěn maximální dozor nad jejich výrobou, tak aby umožnily kompresoru co nejdelší životnost a snížily náklady vlastníka stroje na absolutní minimum. Ohledně bezpečnosti neděláme žádné kompromisy! Použití originálního a certifikovaného náhradního dílu zajistí kompresoru plnohodnotnou kvalitu jednotlivých komponent a spolehlivost provozu. Použitím originálních dílů rovněž splníte záruční podmínky výrobce.

## Oleje

### pro kompresory a pneumatické nářadí

- speciální oleje v malém balení, pro techniku stlačeného vzduchu
- oleje Fluidtech byly vyvinuté speciálně pro bezproblémový provoz šroubových kompresorů; minerální struktura s příměsí syntetiky a s přidávanými aditivami zajišťují, že má olej optimální mazací schopnosti, snižuje provozní teplotu a pění v kompresoru



Oleje pro pístové kompresory a pneumatické nářadí			
	Obj.č.	Určeno pro	Objem (l)
•	OLP-1	pístové kompresory	1
•	OLN-1	pneumatické nářadí	1

MARK



Oleje Fluidtech pro šroubové kompresory				
	Obj.č.	Určeno pro	Balení	Objem (l)
•	FLU-5	šroubové kompresory	kanystr	5
•	FLU-20	šroubové kompresory	kanystr	20
•	FLU-209	šroubové kompresory	sud	209

## Silentbloky

### pro kompresory a tlakové nádoby

- použití pro tlumení hluku a k potlačení vibrací strojů
- vyrobeno z NBR 60 °Sh a oceli

Silentbloky s vnějším závitem						
	Obj.č.	Provedení	Průměr (mm)	Výška (mm)	Závit	Výška závitu (mm)
•	GPA4020	oboustranné	40	20	M8	23
•	GPA4030	oboustranné	40	30	M8	23
•	GPA5020	oboustranné	50	20	M10	28
•	GPA5030	oboustranné	50	30	M10	28
•	GPA7525	oboustranné	75	25	M12	37
•	GPA7550	oboustranné	75	50	M12	37
•	GPD4020	jednostranné	40	20	M8	23
•	GPD4030	jednostranné	40	30	M8	23
•	GPD5020	jednostranné	50	20	M10	28
•	GPD5030	jednostranné	50	30	M10	28
•	GPD7525	jednostranné	75	25	M12	37
•	GPD7550	jednostranné	75	50	M12	37

Silentbloky s vnitřním závitem						
	Obj.č.	Provedení	Průměr (mm)	Výška (mm)	Závit	Hloubka závitu (mm)
•	GPC4025	oboustranné	40	25	M8	7
•	GPC4030	oboustranné	40	30	M8	7
•	GPC5025	oboustranné	50	25	M10	8
•	GPC5030	oboustranné	50	30	M10	8
•	GPC7525	oboustranné	75	25	M12	10
•	GPC7550	oboustranné	75	50	M12	10
•	GPE4020	jednostranné	40	20	M8	7
•	GPE4030	jednostranné	40	30	M8	7
•	GPE5020	jednostranné	50	20	M10	8
•	GPE5030	jednostranné	50	30	M10	8
•	GPE7525	jednostranné	75	25	M12	10
•	GPE7550	jednostranné	75	50	M12	10

