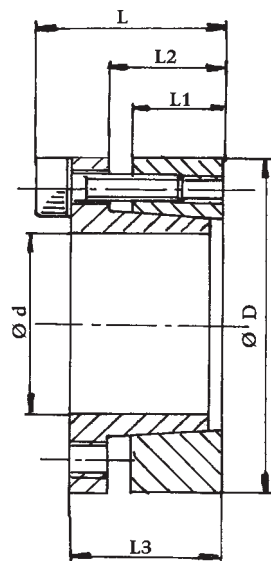


# SAMOSTŘEDÍCÍ SVĚRNÁ HŘÍDELOVÁ POUZDRA RCK 13



POZNÁMKA: Doporučené obráběcí tolerance jsou následující:

h8 pro hřídel  
H8 pro náboj

PŘÍKLAD OBJEDNÁNÍ:

V případě objednávky pro uložení na hřídel  $\varnothing d$  30 a kroutícím momentem nižším než 660Nm nebo stejným, bude objednán typ RCK 13-30x55.

RCK 13

| ROZMĚRY |     |    |    |    |    | Kрутící moment<br>Mt<br>Nm | TLAKY                       |                            | Upevňovací šrouby<br>DIN 912 MA T. 12.9 |        |                        | Vytlačovací závit |       |
|---------|-----|----|----|----|----|----------------------------|-----------------------------|----------------------------|---|--------|------------------------|-------------------|-------|
| Ød      | ØD  | L1 | L2 | L3 | L  |                            | Hřídel<br>N/mm <sup>2</sup> | Náboj<br>N/mm <sup>2</sup> | Počet                                   | Typ    | Uťahovací moment<br>Nm | Typ               | Počet |
| 18      | 47  | 17 | 22 | 28 | 34 | 310                        | 314                         | 120                        | 5                                       | M6x20  | 14                     | M6                | 3     |
| 19      | 47  | 17 | 22 | 28 | 34 | 330                        | 300                         | 120                        | 5                                       | M6x20  | 14                     | M6                | 3     |
| 20      | 47  | 17 | 22 | 28 | 34 | 380                        | 295                         | 125                        | 5                                       | M6x20  | 14                     | M6                | 3     |
| 22      | 47  | 17 | 22 | 28 | 34 | 410                        | 270                         | 125                        | 5                                       | M6x20  | 14                     | M6                | 3     |
| 24      | 50  | 17 | 22 | 28 | 34 | 440                        | 243                         | 120                        | 6                                       | M6x20  | 14                     | M6                | 3     |
| 25      | 50  | 17 | 22 | 28 | 34 | 560                        | 285                         | 140                        | 6                                       | M6x20  | 14                     | M6                | 3     |
| 28      | 55  | 17 | 22 | 28 | 34 | 630                        | 255                         | 130                        | 6                                       | M6x20  | 14                     | M6                | 3     |
| 30      | 55  | 17 | 22 | 28 | 34 | 660                        | 235                         | 130                        | 6                                       | M6x20  | 14                     | M6                | 3     |
| 32      | 60  | 17 | 22 | 28 | 34 | 960                        | 295                         | 155                        | 8                                       | M6x20  | 14                     | M6                | 4     |
| 35      | 60  | 17 | 22 | 28 | 34 | 1050                       | 270                         | 155                        | 8                                       | M6x20  | 14                     | M6                | 4     |
| 38      | 65  | 17 | 22 | 28 | 34 | 1140                       | 250                         | 145                        | 8                                       | M6x20  | 14                     | M6                | 4     |
| 40      | 65  | 17 | 22 | 28 | 34 | 1200                       | 235                         | 145                        | 8                                       | M6x20  | 14                     | M6                | 4     |
| 45      | 75  | 20 | 25 | 33 | 41 | 2180                       | 290                         | 170                        | 7                                       | M8x25  | 35                     | M8                | 3     |
| 50      | 80  | 20 | 25 | 33 | 41 | 2430                       | 260                         | 160                        | 7                                       | M8x25  | 35                     | M8                | 3     |
| 55      | 85  | 20 | 25 | 33 | 41 | 3070                       | 270                         | 175                        | 8                                       | M8x25  | 35                     | M8                | 4     |
| 60      | 90  | 20 | 25 | 33 | 41 | 3350                       | 245                         | 165                        | 8                                       | M8x25  | 35                     | M8                | 4     |
| 65      | 95  | 20 | 25 | 33 | 41 | 4080                       | 255                         | 175                        | 9                                       | M8x25  | 35                     | M8                | 3     |
| 70      | 110 | 24 | 30 | 40 | 50 | 6280                       | 280                         | 180                        | 8                                       | M10x30 | 70                     | M10               | 4     |
| 75      | 115 | 24 | 30 | 40 | 50 | 6680                       | 260                         | 170                        | 8                                       | M10x30 | 70                     | M10               | 4     |
| 80      | 120 | 24 | 30 | 40 | 50 | 7130                       | 250                         | 160                        | 8                                       | M10x30 | 70                     | M10               | 4     |
| 85      | 125 | 24 | 30 | 40 | 50 | 8480                       | 260                         | 180                        | 9                                       | M10x30 | 70                     | M10               | 3     |
| 90      | 130 | 24 | 30 | 40 | 50 | 9080                       | 250                         | 170                        | 9                                       | M10x30 | 70                     | M10               | 3     |
| 95      | 135 | 24 | 30 | 40 | 50 | 10580                      | 260                         | 180                        | 10                                      | M10x30 | 70                     | M10               | 4     |
| 100     | 145 | 26 | 32 | 44 | 56 | 13380                      | 270                         | 190                        | 8                                       | M12x35 | 125                    | M12               | 4     |
| 110     | 155 | 26 | 32 | 44 | 56 | 14580                      | 240                         | 180                        | 8                                       | M12x35 | 125                    | M12               | 4     |
| 120     | 165 | 26 | 32 | 44 | 56 | 17880                      | 250                         | 180                        | 9                                       | M12x35 | 125                    | M12               | 4     |
| 130     | 180 | 34 | 40 | 52 | 64 | 29980                      | 240                         | 170                        | 12                                      | M12x35 | 125                    | M12               | 6     |
| 140     | 190 | 34 | 40 | 54 | 68 | 26980                      | 210                         | 150                        | 9                                       | M14x40 | 190                    | M14               | 4     |
| 150     | 200 | 34 | 40 | 54 | 68 | 32980                      | 230                         | 170                        | 10                                      | M14x40 | 190                    | M14               | 5     |
| 160     | 210 | 34 | 40 | 54 | 68 | 37980                      | 230                         | 170                        | 11                                      | M14x40 | 190                    | M14               | 4     |
| 170     | 225 | 44 | 50 | 64 | 78 | 44980                      | 180                         | 130                        | 12                                      | M14x40 | 190                    | M14               | 6     |
| 180     | 235 | 44 | 50 | 64 | 78 | 46980                      | 170                         | 130                        | 12                                      | M14x40 | 190                    | M14               | 6     |