

**Dopravní řetězy** - s nosnými deskami a dutými čepy dle DIN 8168

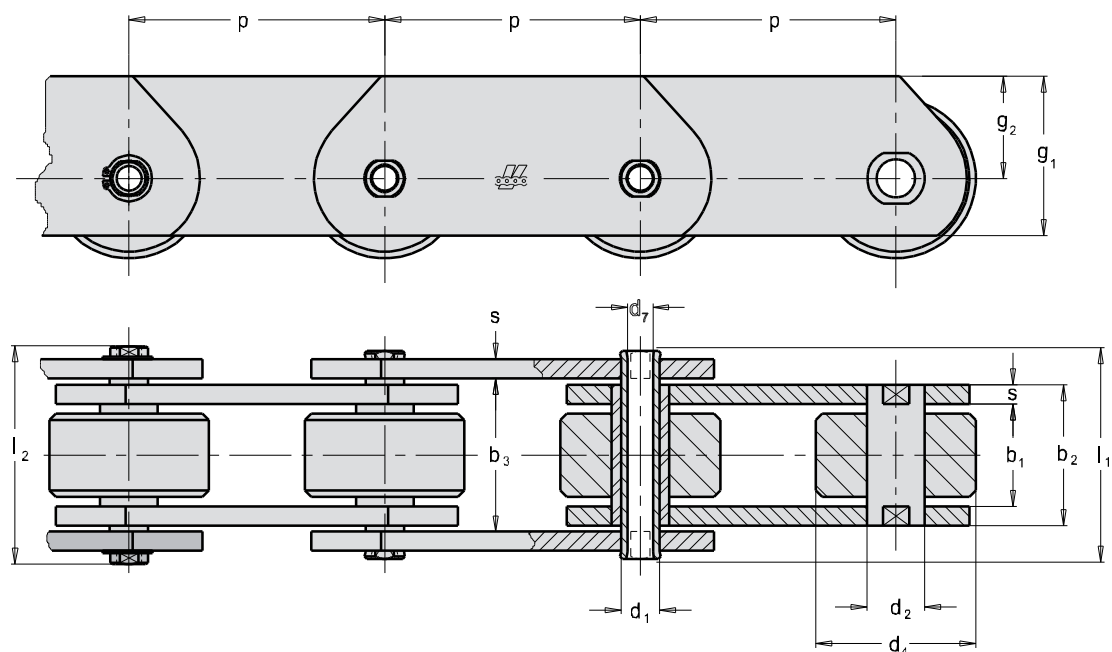
**Förderketten** - Traglaschenketten mit Hohlbolzen nach DIN 8168

**Conveyor chains** - Deep link chains with hollow pins to DIN 8168

**Конвейерные цепи** – с пустотелыми валиками согласно DIN 8168

**Zobrazeno: Typ P - velká kladka • Dargestellt: Typ P - Laufrolle • Illustrated: Type P - Plain roller**

**Изображено: Тип P – большой ролик**



ISO Nr. ISO Nr. ISO St. Ст. ISO	p mm							b <sub>1</sub> mm min	b <sub>2</sub> mm max	b <sub>3</sub> mm min	d <sub>1</sub> mm	d <sub>2</sub> mm	d <sub>3</sub> mm P	d <sub>7</sub> mm	g <sub>1</sub> mm	g <sub>2</sub> mm	s mm	l <sub>1</sub> mm max	l <sub>2</sub> mm max	f mm <sup>2</sup>	F <sub>B</sub> kN min
*MCT 28	50	63	80	100	125	160	200	8,2	28	28,3	3,5	17,5	36	8,2	35	22,5	14,0	42	47	364	28
MCT 56	63	80	100	125	160	200	250	10,2	33	33,3	4,0	21,0	50	10,2	50	32,5	17,5	48	54	511	56
MCT 112	80	100	125	160	200	250	315	14,3	45	45,5	6,0	29,0	70	14,3	70	45,0	23,0	67	73	990	112
MCT 224	125	160	200	250	315	400	500	20,3	60	60,6	8,0	41,0	100	20,3	100	65,0	31,0	90	96	1860	224

\* Čepy nejsou ploškovány.

\* Bolzen ohne Verdrehungsschutz.

\* Pins not flatted.

\* На роликах не образованы плоскости

